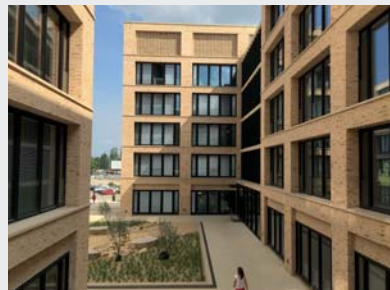




## W&W-Campus Kornwestheim

Die Wüstenrot & Württembergische-Gruppe baut einen Gesamtcampus als neuen Firmensitz am Standort Kornwestheim. Der W&W-Campus, der in zwei Bauabschnitten bis 2023 entsteht, soll die verschiedenen Geschäftsfelder der W&W-Gruppe unter einem Dach gebunden. Das Projekt, das aus sieben Einzelgebäuden besteht, bietet nach der Fertigstellung 2023 rund 4.000 moderne Arbeitsplätze. Der erste Bauabschnitt, der im Frühjahr 2018 fertig gestellt wurde, umfasst zwei 6-stöckige Büro- und Schulungsgebäude mit rund 1.200 Arbeitsplätzen sowie zwei Parkhäusern. Wolff & Müller aus Stuttgart war technischer Geschäftsführer der ARGE.



### Das Objekt auf einen Blick:

**Anschrift:** Tambourstraße, 70806 Kornwestheim  
**Bauherr:** Wüstenrot & Württembergische AG, 70176 Stuttgart  
[www.ww-ag.com](http://www.ww-ag.com)  
**Auftraggeber:** ARGE W&W-Campus, 1. BA, 70499 Stuttgart  
 Ortner + Ortner Baukunst, 10629 Berlin  
**Architekt:** [www.ortner-ortner.de](http://www.ortner-ortner.de)  
**Fachplaner:** IBF Ingenieurbüro Franke, 16548 Glienicke  
[www.franke-fassaden.de](http://www.franke-fassaden.de)  
**Fertigstellung:** Frühjahr 2018  
  
**Ansprechpartner:** Arge W&W Campus 1. BA  
 Frau Kim Kaiser  
 Tel. 0152/ 21 75 20 46



### Unsere Leistung:

› Brandschutztüren Stahl

**Auftragssumme:**  
650.000 €

**Objektverantwortlicher bei Wölz:**  
Josef Lindemayr