

**Ein Blick hinter die Kulissen von  
Siegfried Wölz Stahl- und Metallbau GmbH & Co. KG**

**Siegfried Wölz Stahl- und Metallbau  
GmbH & Co. KG**

Industriestraße 6 | 89423 Gundelfingen

Telefon 09073 9594-0

Telefax 09073 9594-94

E-Mail [info@woelz.de](mailto:info@woelz.de)

Internet [www.woelz.de](http://www.woelz.de)

**Montag bis Donnerstag:**

07:00-12:00 Uhr und 12:45-16:30 Uhr

**Freitag:**

07:00 - 13:15 Uhr

## Wer ist Metallbau Wölz?

Mit unseren 149 Mitarbeitern und etwa 120 Monteuren beschäftigen wir uns täglich mit Aluminium, Stahl und Glas. Daraus fertigen wir seit über 46 Jahren Fenster, Türen und Fassaden.

Wölz-Objekte findet man seit vielen Jahren von Berlin bis Stuttgart und von Köln bis Regensburg. Und so freuen wir uns sehr, dass Qualität immer mehr denn je geschätzt wird. Das bestärkt uns, alles daran zu setzen, damit Sie mit unserer Leistung stets zufrieden sind. Denn: Erst wenn Sie zufrieden sind – sind wir es auch. Dies ist uns eine Herzensangelegenheit.

Seit 2010 sind wir präqualifiziert und verfügen damit über alle notwendigen Zulassungen für die Abwicklung im öffentlichen und gewerblichen Objektbereich. Die aktuellen Bescheinigungen und Nachweise dazu finden Sie unter: [woelz.de/download](https://woelz.de/download).

Gerne laden wir Sie auf unsere Webseite ein. Unter [woelz.de/referenzen](https://woelz.de/referenzen) stellen wir Ihnen eine Auswahl unserer ausgeführten Objekte vor. Überzeugen Sie sich, dass wir halten, was wir versprechen.

Unseren Kunden und Lieferanten gegenüber wollen wir ein verlässlicher und verantwortungsbewusster Partner sein. Ein wertschätzender Umgang ist uns dabei enorm wichtig.

Das Wertvollste in unserem Unternehmen sind für uns unsere Mitarbeiter. Ihnen wollen wir ein achtsamer, innovativer Arbeitgeber sein und einen zukunftssicheren Arbeitsplatz bieten.

Allein in den letzten 6 Jahren konnten wir so über 500 Objekte realisieren.



„Ihr Online-Rundgang durch das Unternehmen“

## Qualität v o r Quantität

Motivierte und qualifizierte Mitarbeiter machen es möglich, dass wir neue Herausforderungen annehmen und erfolgreich meistern können. Gute Aus- und Weiterbildung ist deshalb eine der Grundlagen unserer Unternehmensziele. Unsere Mitarbeiter nehmen kontinuierlich an Schulungen teil, damit sie stets technisch auf dem neuesten Stand sind.

Ohne Maschinen und technische Hilfsmittel kann selbst die beste Mannschaft nicht viel bewegen. Deshalb investieren wir nicht nur in unser Personal sondern auch beständig in moderne Maschinen, die unseren Mitarbeitern eine motivierende und ergonomische Arbeitsumgebung bieten.

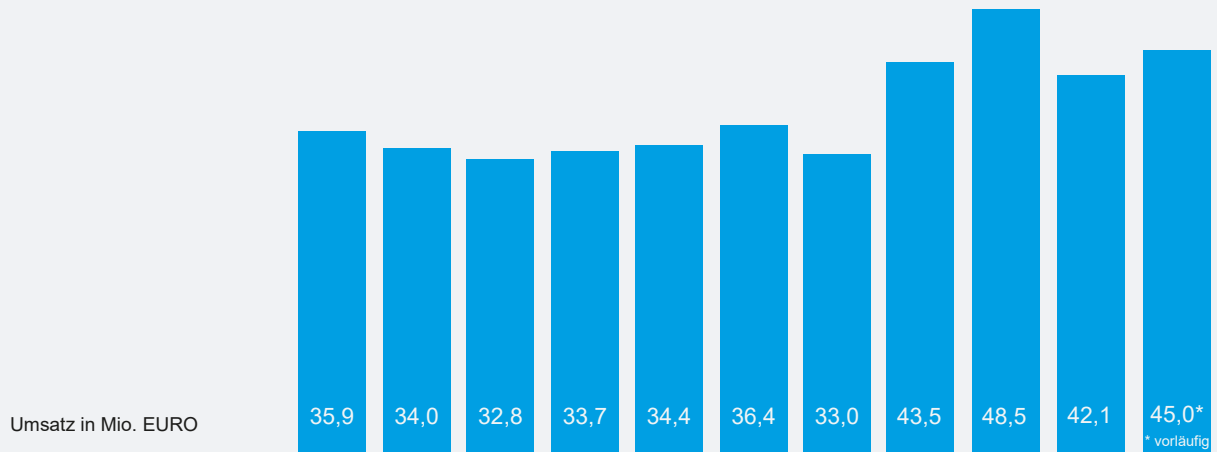
### Welches Leistungsspektrum bietet Wölz an:

- > Fassaden aus Aluminium und Stahl
- > Fenster aus Aluminium und Stahl
- > Türen aus Aluminium und Stahl
- > Brandschutzfassaden
- > Brandschutztüren
- > Warmfassaden
- > Wartung (Fenster, Türen, Brandschutz)

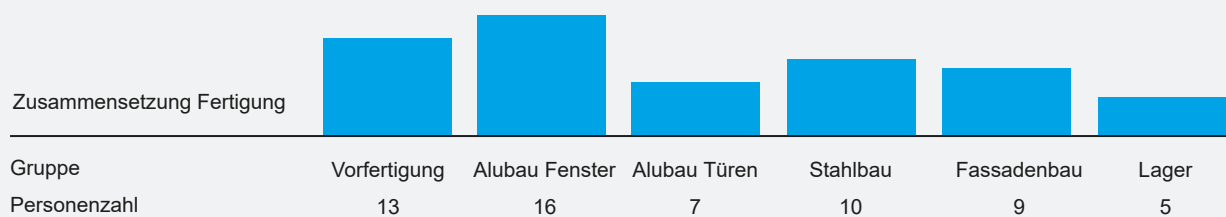
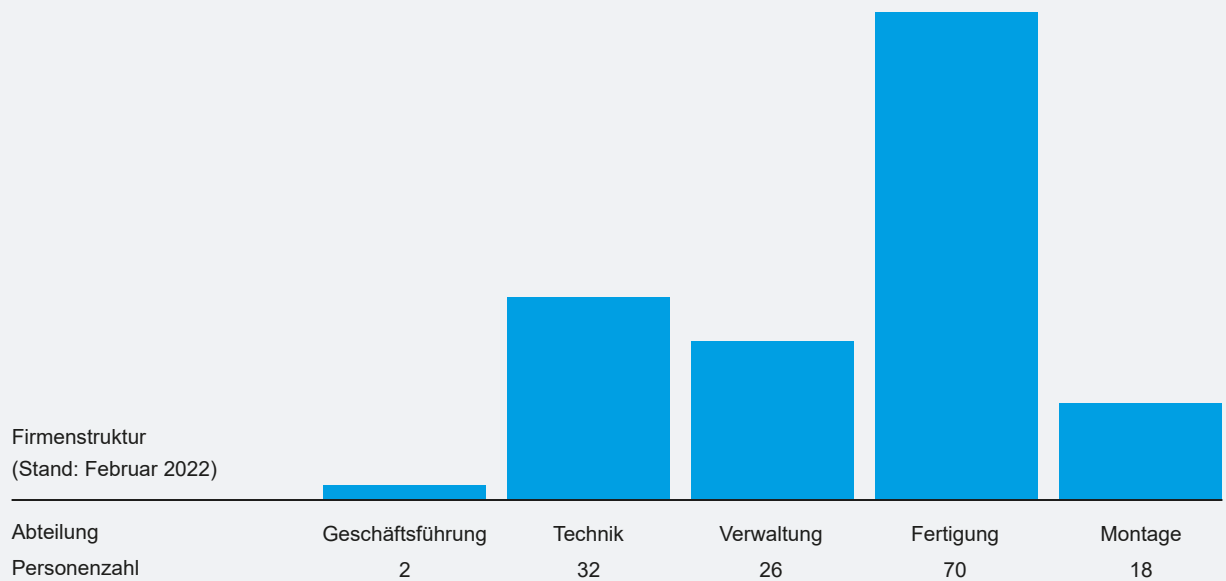
### Wie sehen die Zahlen bei Wölz aus?

- > 148 Mitarbeiter (in Gundelfingen)
- > davon 17 Auszubildende
- > 120 Monteure (deutschlandweit)
- > 45,0 Mio. € Umsatz vorläufig (2022)
- > 100 % Eigenfinanzierungsquote (2022)
- > 114 % Solarstromerzeugung vs. Verbrauch
- > mehr als 3.300 Objekte in 46 Jahren





Mitarbeiter	101	94	98	117	120	127	136	147	147	149	148
Auszubildende	7	6	6	8	10	12	10	17	20	14	17
Eigenfinanzierungsgrad	100 %	100 %	100 %	100 %	100 %	100 %	69 %	67 %	100 %	100 %	100 %
Ökostromerzeugung in T kWh	118,6	293,3	318,1	324,5	319,8	325,2	448,6	440,2	464,4	414,7	451,1
Stromerzeugung vs. Verbrauch	54 %	130 %	139 %	135 %	113 %	121 %	192 %	126 %	126 %	100 %	114 %



## Verantwortungsvoller Umgang mit unserer Erde geht Alle an!

Im Rahmen unserer Möglichkeiten wollen wir mit Ressourcen sparsam umgehen und die Belastung der Umwelt reduzieren. Bei allen unseren Entscheidungen ist diese Perspektive stets präsent.

Bereits seit 2002 nutzen wir die Dachflächen unserer Fertigungshallen zur Stromerzeugung und haben darauf Photovoltaikmodule installiert. Über die Jahre und durch Hallenneubauten wurde die kWp-Leistung immer weiter erhöht. Seit 2013 produzieren wir mehr Strom als das Unternehmen an elektrischer Energie für die Produktion der Fenster, Fassaden und Türen benötigt.

Auch auf dem Dach der Ende 2016 neu bezogenen Fensterbauhalle wurde eine Solaranlage mit 120 kWp platziert, die zu einer positiven Energiebilanz beiträgt. Im Jahr 2022 können wir auf einen Eigenenergieversorgungsgrad von 114 % blicken.

Wir sind auf das Erreichte stolz und zugleich motiviert, diesen Weg konsequent weiterzugehen.

Damit wir den erzeugten Solarstrom noch wirtschaftlicher nutzen können und um den CO<sub>2</sub>-Ausstoß zu senken, steigen wir in die E-Mobilität ein.

Nach der Umstellung auf ein Plugin-Hybrid-Fahrzeug ergänzen im Rahmen unseres Nachhaltigkeitskonzeptes nun 14 E-Smarts und 4 EQAs unseren Wölz-Fuhrpark.

## Wartung und Instandhaltung

Fenster und Türen sind bewegliche Bauteile und unterliegen witterungsbedingten und mechanischen Einflüssen, die die Nutzungsdauer gravierend beeinflussen.

Um die Lebensdauer Ihrer Türen und Fenster wirksam zu verlängern, sind ein sachgemäßer Umgang, die passende Pflege und eine fachgerechte Wartung Voraussetzung.

Das Wölz-Wartungskonzept sichert nicht nur Ihre Investition durch längere Nutzungszeit der Elemente, sondern schont damit auch Ressourcen, wenn Neu- und Austauschbeschaffung in die Zukunft verschoben werden können.

Großen Wert legen wir deshalb auf unseren zuverlässigen und kompetenten Wartungsservice. Die systematische Kontrolle durch unsere Fachkräfte mindert Probleme, beugt Schäden vor und reduziert Ihre laufenden Instandhaltungskosten.

### Wo liegt Gundelfingen

Gundelfingen ist eine bayerische Kleinstadt, am Rande der Schwäbischen Alb und direkt an der Donau gelegen.

Mit den Nachbarstädten Günzburg (Autobahnanbindung), Lauingen und der großen Kreisstadt Dillingen liegt Gundelfingen in einem wirtschaftlich gesunden und auch touristisch attraktiven Raum mit gut ausgebauter Infrastruktur.

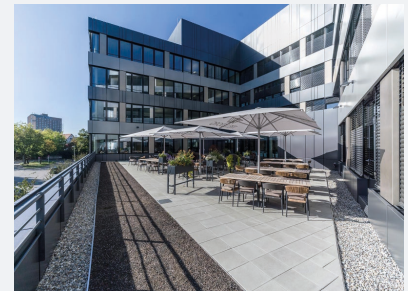
Mit 60 km Entfernung nach Augsburg und 50 km nach Ulm ist Gundelfingen auch sehr gut angebunden.





## Office One Stuttgart

Das Projekt „Office One“ wurde im Herbst 2018 fertig gestellt. Der aus 3 Baukörpern bestehende Neubau bietet auf 6 Stockwerken eine Gesamtgeschossfläche von rund 14.000 qm an. Durch die besondere, versetzte Anordnung der Gebäude ist größtmöglicher Lichteinfall für alle Räume möglich. Parallel dazu entstanden zwei wunderschöne Dachterrassen. Durch die nachhaltige Bauweise konnte das Konzept „Green Building Bülow“ mit einer hohen Energieeffizienz umgesetzt werden. Bauherr des repräsentativen Bürogebäudes ist die OFFICE ONE mbH aus Stuttgart. Geplant wurde das Objekt im Hause der Bülow AG in Stuttgart.



### Das Objekt auf einen Blick:

**Anschrift:** Schockenriedstraße 1, 70565 Stuttgart  
**Bauherr:** Objektgesellschaft OFFICE ONE mbH, 70191 Stuttgart  
**Architekt:** Bülow AG, 70191 Stuttgart  
[www.buelow-ag.de](http://www.buelow-ag.de)  
**Fertigstellung:** Herbst 2018  
**Fotos:** Trelleborg Sealing Solutions  
**Ansprechpartner:** Bülow AG, Stuttgart  
 Herr Dipl. Ing. Jens Hiller  
 Tel. 0711/ 16 53 - 131



### Unsere Leistung:

- › Aluminium Fenster
- › Aluminium Pfosten-Riegel-Fassade
- › Aluminium-Fassadenverkleidung
- › Brandschutztüren Aluminium
- › Sonnenschutz-Raffstore

**Auftragssumme:**  
3.200.000 €

**Objektverantwortlicher bei Wölz:**  
Jürgen Gerstmayr





## KHS Stuttgart

Die Königstraße in Stuttgart ist eine der meist besuchten Geschäftsmeilen Deutschlands. Mit der Hausnummer 27 wurde im Frühling 2018 ein bestehendes Eckgebäude umfangreich revitalisiert und modernisiert. Die 65 Meter lange Front zur Königstraße hin wurde aufgebrochen, damit das Erdgeschoss über mehrere Eingänge betreten werden kann. 70 % der insgesamt rund 17.700 qm Geschossfläche werden vom Einzelhandel genutzt. Ab dem 7. OG sind Büroräume konzipiert, die einen herrlichen Ausblick über Stuttgarts Hänge bieten. Bauherr ist die KHS Königstraße 27 GmbH & Co. KG, 80333 München. Baubeteiligter Architekt ist die RKW Architektur+ aus Düsseldorf.



### Das Objekt auf einen Blick:

**Anschrift:** Königstraße 27, 70173 Stuttgart  
**Bauherr:** KHS Königstraße 27 GmbH & Co. KG, 80333 München  
**Auftraggeber:** Ed. Züblin AG, Direktion Stuttgart, 70567 Stuttgart  
[www.zueblin.de](http://www.zueblin.de)  
**Architekt:** RKW Architektur+, 40474 Düsseldorf  
[www.rkw.plus](http://www.rkw.plus)  
**Fertigstellung:** Frühjahr 2018  
**Fotos:** Burkhard Walther  
  
**Ansprechpartner:** Ed. Züblin AG, Direktion Stuttgart  
 Herr Michael Mack  
 Tel. 0171 / 67 20 254



### Unsere Leistung:

- Aluminium Fenster
- Aluminium Pfosten-Riegel-Fassade

**Auftragssumme:**  
1.800.000 €

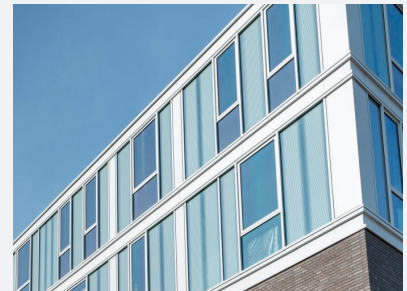
**Objektverantwortlicher bei Wölz:**  
Detlef Zahn





## Clouth 104 Köln

Mit der Revitalisierung eines 14,5 ha großen Industriegeländes wurde Arbeiten und Leben im Loftcharakter Raum gegeben. Der neue Mittelpunkt des Quartiers Clouth 104 an der Niehler Straße in Köln wurde Ende 2019 fertig gestellt. Dazu wurde auf dem alten Fabrikgelände ein 3- bzw. 4-geschossiges Loftgebäude errichtet. Das Quartier 104 bietet auf einer Mietfläche von rund 18.000 qm im historischen Industrieflair große, bodentiefe Stahlfenster, die in das Klinkermauerwerk und eine Aluminium-Pfosten-Riegel-Fassade eingebaut wurden. Die denkmalgeschützte Klinkerfassade im Erdgeschoss wurde dabei erhalten und in die neue Fassade integriert.



### Das Objekt auf einen Blick:

**Anschrift:** Niehler Straße 104, 50733 Köln  
**Bauherr:** Clouth 104, Grundstücksgesellschaft mbH, 15806 Zossen, [www.clouth-104.de](http://www.clouth-104.de)  
**Auftraggeber:** WOLFF & MÜLLER Hoch- und Industriebau GmbH, Köln [www.wolff-mueller.de](http://www.wolff-mueller.de)  
**Architekt:** Lepel & Lepel Architektur, 50933 Köln [www.lepel-lepel.de](http://www.lepel-lepel.de)  
**Fertigstellung:** Ende 2019  
**Fotos:** Fotograf Peter Susewind  
**Ansprechpartner:** WOLFF & MÜLLER Hoch- und Industriebau GmbH & Co. KG, Deutz-Mülheimer Straße 109, 51063 Köln Tel. 0221/ 8272-0



### Unsere Leistung:

- › Aluminium Pfosten-Riegel-Fassade
- › Stahl-Fenster

**Auftragssumme:**  
3.650.000 €

**Objektverantwortlicher bei Wölz:**  
Gerhard Weng



## Südwick München

Zwischen Boschetsrieder- und Kistlerhofstraße wurde nun auf einer der größten noch unverbauten Flächen investiert. ACCUMULATA Real Estate Group setzte Ende 2018 ein Objekt mit Büros, Arztpraxen sowie Einzelhandel-, Gastronomie und Studentenappartements um. Insgesamt 4.500 der etwa 18.600 Quadratmeter werden dabei alleine vom Einzelhandel genutzt. Das zeitgemäße Nutzungskonzept „Alles unter einem Dach“ vermeidet unnütze Wege und bietet ein größtmögliches Flächenangebot unterschiedlichster Art an. Durch die gestaffelten Gebäudehöhen des 2- bzw. 6-stöckigen Neubaus in L-Form entstanden Außenterrassen und sehr schöne Dachgärten.



### Das Objekt auf einen Blick:

**Anschrift:** Kistlerhofstraße, 81379 München  
**Bauherr:** ACCUMULATA Immobilien + Vermögensverwaltung GmbH, Rindermarkt 5, 80331 München  
**Auftraggeber:** Implenia Hochbau GmbH, NL München  
[www.hochbau.bilfinger.com](http://www.hochbau.bilfinger.com)  
**Architekt:** KSP Jürgen Engel Architekten, 80339 München  
[www.ksp-architekten.de](http://www.ksp-architekten.de)  
**Fertigstellung:** Ende 2018  
**Fotos:** Oliver Heissner  
  
**Ansprechpartner:** ACCUMULATA Real Estate Group  
 Tel. 089/ 17 80 35 -0  
[info@accumulata.de](mailto:info@accumulata.de)



### Unsere Leistung:

- › Aluminium-Fenster
- › Aluminium-Pfosten-Riegel-Fassade

**Auftragssumme:**  
1.400.000 €

**Objektverantwortlicher bei Wölz:**  
Jürgen Gerstmayr





## [DAS working & living HOUSE] II. BA Gilching

Etwa zwei Jahre nach Fertigstellung des [working & living HOUSE] im Gewerbegebiet von Gilching wurde der 2. Bauabschnitt im Sommer 2019 abgeschlossen. Das Bürogebäude mit seiner markanten roten Außenfassade erhielt einen Anbau mit 4 Stockwerken und weiteren 3.200 qm Nutzfläche. Das Erdgeschoss des Erweiterungsbaus, die „manufacture area“, eignet sich hervorragend als Ausstellungsfläche. Die Etagen 1 und 2 bieten sogenannte „cube offices“, die individuell von der Fläche her angepasst werden können. Die letzte Etage, der „business club“, ist mit einer Dachterrasse und einem anschließenden Glaspavillon ausgestattet und besticht mit seiner besonderen Atmosphäre.



### Das Objekt auf einen Blick:

**Anschrift:** Dornierstraße, 82205 Gilching  
**Bauherr:** deltapro Immobilien GmbH, 82205 Gilching  
[www.deltapro-immobilien.de](http://www.deltapro-immobilien.de)  
**Architekt:** Architekturbüro Stürzer, 82205 Gilching  
[www.architekturbuero-stuerzer.de](http://www.architekturbuero-stuerzer.de)  
  
**Fertigstellung:** Sommer 2019  
**Fotos:** deltapro Immobilien GmbH  
  
**Ansprechpartner:** deltapro Immobilien GmbH  
 Frau Isabell Götz  
 Tel. 08105 20 80 035



### Unsere Leistung:

- › Aluminium-Pfosten-Riegel-Fassade
- › Aluminium-Fenster
- › Sonnenschutz Raffstore

**Auftragssumme:**  
 600.000 €

**Objektverantwortlicher bei Wölz:**  
 Markus Wolf





## Emmy-Noether-Ring 22 - 26 (T30) Unterschleißheim

Seit 2015 entsteht auf dem ehemaligen Airbus-Gelände in Unterschleißheim ein Büro- und Dienstleistungspark: Der Business Campus München : Unterschleißheim. Im Endausbau wird der Park etwa 200.000 qm Gewerbeflächen in unterschiedlichen Größenordnungen zur Verfügung stellen können. Weitläufige Grünanlagen runden das Gesamtbild ab. Ende 2019 wurde ein 3-stöckiges Mehrzweckgebäude fertig gestellt. Das „T30“ erhielt im Bereich Metallbau Aluminium-Fenster und die Aluminium-Pfosten-Riegel-Fassade aus dem Hause Wölz. Auftraggeber war DV Plan GmbH aus Regensburg, die auch den Business Campus München : Garching umgesetzt.



### Das Objekt auf einen Blick:

**Anschrift:** Emmy-Noether-Ring 22 - 26, 86716 Unterschleißheim  
**Bauherr:** KG für Vermögensverwaltung USH GmbH & Co.  
 93059 Regensburg  
[www.businesscampus.de](http://www.businesscampus.de)  
**Auftraggeber:** DV Plan GmbH, 93059 Regensburg  
[www.dv-plan.de](http://www.dv-plan.de)  
**Fertigstellung:** Ende 2019  
**Fotos:** großes Bild: Business Campus München : Unterschleißheim  
**Ansprechpartner:** Business Campus Management GmbH  
 Tel. 089/ 99 01 565-0



### Unsere Leistung:

- › Aluminium Fenster
- › Aluminium Pfosten-Riegel-Fassade

**Auftragssumme:**  
1.500.000 €

**Objektverantwortlicher bei Wölz:**  
Steffen Wildner





## Parking 28 - 32 Garching

Seit 2005 entsteht in Garching der Business Campus München : Garching. Mit seinen über 260.000 qm im Endausbau sucht der Büro- und Dienstleistungspark seinesgleichen. Der nicht nur auf Qualität sondern auch auf Nachhaltigkeit ausgelegte Büropark zeigt sich nicht nur in den über 8 ha großen Grün- und Wasserflächen, sondern auch in den zum Einsatz kommenden modernsten Energiestandards. Im Frühjahr 2019 ist nun ein 7-stöckiges Büro- und Dienstleistungsgebäude hinzugekommen. Die großzügigen Glaselemente vermitteln Transparenz. Die Segmentierung mit weißen Profilen vermittelt Ruhe und Klarheit und integriert sich damit harmonisch in die Umgebung.



### Das Objekt auf einen Blick:

**Anschrift:** Parking 28 - 32, 85748 Garching  
**Bauherr:** Business Campus Management GmbH, Garching  
[www.businesscampus.de](http://www.businesscampus.de)  
**Architekt:** DV Plan GmbH, 93059 Regensburg  
[www.dv-plan.de](http://www.dv-plan.de)  
**Fertigstellung:** Frühjahr 2019  
**Fotos:** Stefan Hanke Photographie  
**Ansprechpartner:** Business Campus Management GmbH  
 Tel. 089/ 30 90 999 - 0



### Unsere Leistung:

- > Glasdach
- > Haupteingang

**Auftragssumme:**  
500.000 €

**Objektverantwortlicher bei Wölz:**  
Steffen Wildner



## CureVac Tübingen

Das im Jahre 2000 gegründete biopharmazeutische Unternehmen CureVac aus Tübingen erweiterte um ein hochmodernes Büro-, Labor- und Logistikgebäude. In dem neuen 5- bzw. 6-stöckigen Bau ist neben dem Qualitätsmanagement auch die Mikrobiologie sowie die Logistik untergebracht. Die beiden Gebäudeteile sind durch einen 1-stöckigen Querriegel miteinander verbunden. In dem rund 8.000 qm großen Forschungsbau arbeiten etwa 400 Mitarbeiter. Bauherr des Projektes war das Bauunternehmen Georg Reisch aus Bad Saulgau. Baubeteiligter Architekt war Bodamer Faber Architekten BDA aus Stuttgart. Fertiggestellt wurde der Neubau im Frühjahr 2020.



### Das Objekt auf einen Blick:

**Anschrift:** Friedrich-Miescher-Straße 15, 72076 Tübingen

**Bauherr:** Georg Reisch GmbH & Co. KG, 88348 Bad Saulgau  
www.reisch-bau.de

**Architekt:** Bodamer Faber Architekten BDA Stuttgart  
www.bodamer-faber.net

**Fertigstellung:** Frühjahr 2020

**Fotos:** CureVac AG Tübingen

**Ansprechpartner:** Georg Reisch GmbH & Co. KG, Bad Saulgau  
Herr Josef Kraus  
Tel. 07581/ 2002-331



### Unsere Leistung:

- › Aluminium Fenster
- › Aluminium Pfosten-Riegel-Fassade
- › Rohrrahmen Türen

**Auftragssumme:**  
1.500.000 €

**Objektverantwortlicher bei Wölz:**  
Jürgen Feistle





## BOB Ludwigshafen

Seit Sommer 2020 ist das BOB-System nun auch in Ludwigshafen zu finden. Das erste Balanced Office Building (BOB) in der Rheinland-Pfalz steht für digitale Bauprozesse, durchdachte Ausstattung sowie Energieeffizienz und Nachhaltigkeit. Bauherrin ist die BOB Rheinallee GmbH, vertreten durch den Krefelder Kapitalpartner für Immobilienprojekte Karonos Invest AG und die BOB projekt development GmbH. Unser Auftraggeber war die Köster GmbH mit ihrer Niederlassung in Mannheim. Der BOB.Rheinallee wurde von dem Bremer Architekten Johannes Schneider entwickelt. Das Gebäude soll von der DGNB Deutschen Gesellschaft für Nachhaltiges Bauen in Gold zertifiziert werden.



### Das Objekt auf einen Blick:

Anschrift: Rheinallee 13, 67061 Ludwigshafen  
Bauherr: BOB efficiency design AG, Aachen  
[www.bob-ag.de](http://www.bob-ag.de)  
Auftraggeber: Köster GmbH, NL Mannheim  
[www.koester-bau.de](http://www.koester-bau.de)  
Fertigstellung: Sommer 2020  
Fotos: Fotografie Dietmar Strauß / Besigheim  
Ansprechpartner: Köster GmbH, Osnabrück  
Tel. 0541/ 998 23 76



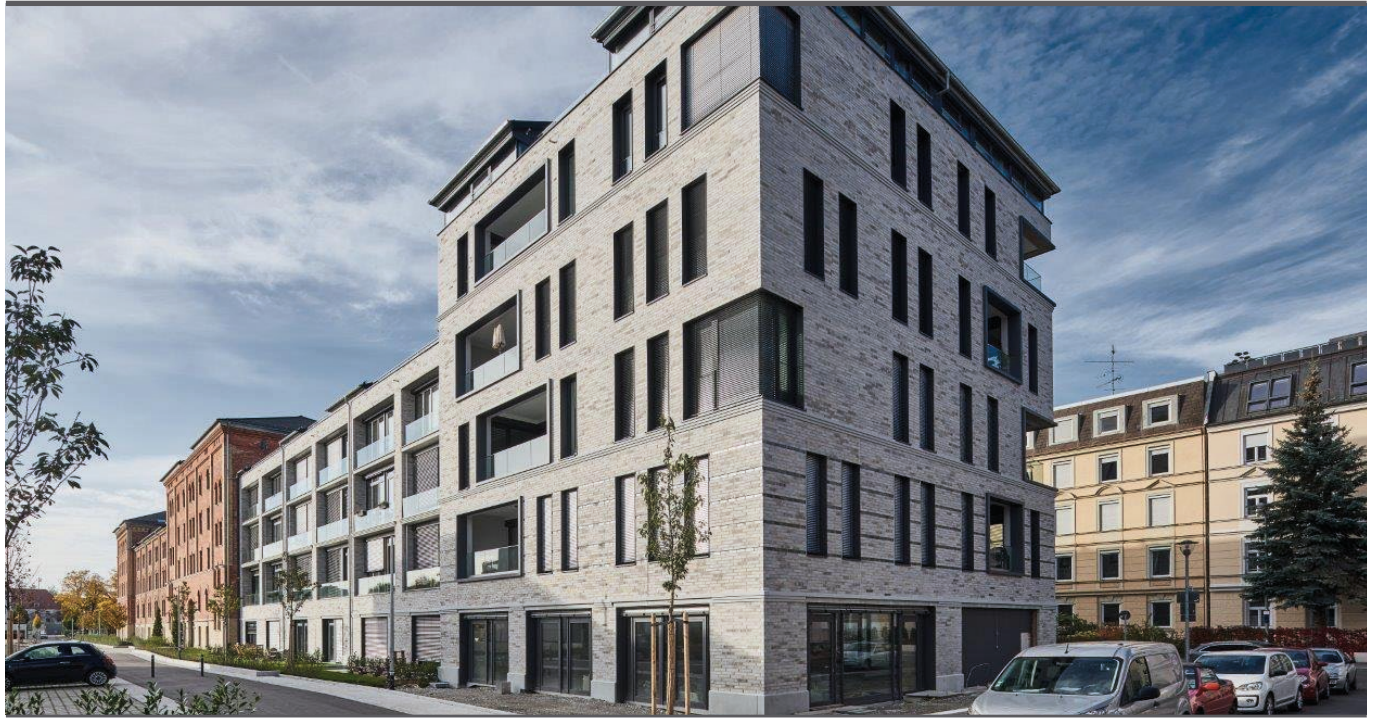
### Unsere Leistung:

- › Aluminium Fenster
- › Aluminium Pfosten-Riegel-Fassade
- › Innentüren

**Auftragssumme:**  
1.500.000 €

**Objektverantwortlicher bei Wölz:**  
Markus Wolf





## Von-der-Tann-Straße Augsburg

Das ursprüngliche Areal des Militärs in der Augsburger Innenstadt wurde im Laufe der letzten Jahre umfangreich umgebaut. Das „Prinz-Karl-Viertel“ vereint heute modernes Arbeiten und Wohnen. Das ehemalige Kasernengebäude in der Von-der-Tann-Straße 41 - 43 wurde im Herbst 2020 nach dem Konzept der Architekten Rehberger modernisiert und umgebaut. Am Kopfbau des 4-stöckigen Gebäudes wurde eine 5. Etage als Penthousewohnung aufgestaffelt. Großzügige Fenster sorgen für eine offene und helle Gestaltung der Räume. Im Leistungsumfang waren auch Falt- und Schiebeelemente im Innenbereich enthalten. Bauherr ist Dieter Rehberger, ebenfalls aus Augsburg.



### Das Objekt auf einen Blick:

Anschrift: Von-der-Tann-Straße 41 - 43, 86159 Augsburg  
 Bauherr: Dieter Rehberger, 86159 Augsburg  
 Architekt: Architekturbüro Rehberger,  
 86159 Augsburg  
 Fertigstellung: Herbst 2020  
 Fotos: Architekturbüro Rehberger  
 Ansprechpartner: Architekturbüro Rehberger  
 Tel. 0821/ 25 98 00



### Unsere Leistung:

- › Aluminium Pfosten-Riegel-Fassade
- › Aluminium Fenster
- › Falt- und Schiebeelemente
- › Sonnenschutz-Raffstore

**Auftragssumme:**  
 800.000 €

**Objektverantwortlicher bei Wölz:**  
 Detlef Zahn





## KPE Bonn

In Bonn am Rhein investierte der 2005 gegründete Immobilien- und Projektentwickler KPE GmbH & Co. KG aus Wiesbaden in ein Eckgebäude „Am Krähenhorst/Soenneckenstraße“. Der Bürokomplex zeigt sich mit 15 Metern Gebäudehöhe und 4 Etagen bzw. 3 Stockwerken und einem zurückgebauten 4. OG an der Soenneckenstraße. Etwa 6.100 qm Nutzungsfläche können sehr gut in Einzel-, Kombi- oder auch Großraumbüros umfunktioniert werden. Schon zu Baubeginn konnte die KPE als Hauptmieter die Barmer Krankenkasse gewinnen. Nach Fertigstellung übernahm die HAMBORNER REIT AG aus Duisburg das Gebäude. Unser Auftraggeber war die Köster GmbH.



### Das Objekt auf einen Blick:

**Anschrift:** Am Krähenhorst/Soenneckenstraße, 53119 Bonn

**Bauherr:** KPE Projektentwicklung GmbH & Co. KG,  
65191 Wiesbaden  
[www.kpe-online.de](http://www.kpe-online.de)

**Architekt:** Willen Associates GmbH, 65183 Wiesbaden  
[www.willen-associates.com](http://www.willen-associates.com)

**Fertigstellung:** Herbst 2020  
**Fotos:** KPE Projektentwicklung GmbH & Co. KG

**Ansprechpartner:** KPE Projektentwicklung GmbH & Co. KG  
Tel. 0611/ 880 877-0



### Unsere Leistung:

- › Aluminium Fenster
- › Aluminium Pfosten-Riegel-Fassade
- › Innentüren
- › Sonnenschutz

**Auftragssumme:**  
800.000 €

**Objektverantwortlicher bei Wölz:**  
Daniel Sattler



## JVA Stuttgart

Bau 4 und 5 wurden Ende des Jahres 2016 auf dem Gelände der Stammheimer Justizvollzugsanstalt in Betrieb genommen. Die Bestandsgebäude, in dem einst Häftlinge wie Andreas Baader oder Gudrun Ensslin einsaßen, werden interimweise, mindestens bis zur Fertigstellung der JVA Rottweil, genutzt. Zusammen mit dem neuen Justizgebäude konnte die Stammheimer JVA innerhalb weniger Jahre ihr Gesicht verändern. Geplant wurden die Neubauten im Architekturbüro Karl und Probst, München. Bauherr war Vermögen und Bau BW, vertreten durch das Amt Ludwigsburg.



### Das Objekt auf einen Blick:

Anschrift: Asperger Straße 60, 70439 Stuttgart  
 Bauherr: Vermögen und Bau BW, Ludwigsburg  
 Architekt: Karl + Probst Architekturbüro, München  
 www.karlundp.de  
 Fertigstellung: Ende 2016  
 Ansprechpartner: Vermögen und Bau BW  
 Herr Kleisch  
 Tel. 071 41 91 12 04



### Unsere Leistung:

› Stahlfenster

**Auftragssumme:**  
1.300.000 €

**Objektverantwortlicher bei Wölz:**  
Wolfgang Kindig





## QBig III Heilbronn

Matthias Riemer, Heilbronner Architekt, entwarf bereits die beiden Geschwistergebäude im Businesspark Schwabenhof Heilbronn. Die futuristischen Fassaden spiegeln sich im dritten Würfelbau wieder. Lediglich die etwas andere Struktur des weißen Stahlskelettes bildet den Unterschied. Bei QBig I mutet die Stahlhülle an ein geflochtenes Netz, bei II unterteilen die Stahlstreben in verschieden große Rechtecke, und beim aktuell letzten sind sie asymmetrisch vertikal angeordnet. Fertigstellung war im Sommer 2017. Investor ist die Hertner-Gruppe Heilbronn.



### Das Objekt auf einen Blick:

**Anschrift:** Lise-Meitner-Straße, 74074 Heilbronn  
**Bauherr:** Hertner-Gruppe, Heilbronn  
[www.hertner.de](http://www.hertner.de)  
**Auftraggeber:** Leonhard Weiss GmbH & Co. KG, Satteldorf  
[www.leonhard-weiss.de](http://www.leonhard-weiss.de)  
**Planung:** Riemer Planung GmbH, Heilbronn  
[www.riemer-planung.eu](http://www.riemer-planung.eu)  
**Fertigstellung:** Sommer 2017  
**Fotos:** Riemer Planung GmbH  
**Ansprechpartner:** Leonhard Weiss GmbH & Co. KG  
 Herr Stefan Kasperek  
 Tel. 07951/ 33 - 23 88



### Unsere Leistung:

- › Aluminium Fenster
- › Aluminium Pfosten-Riegel-Fassade
- › Aluminium Brandschutztüren

**Auftragssumme:**  
 1.400.000 €

**Objektverantwortlicher bei Wölz:**  
 Boris Wölz





## Dorotheen Quartier Stuttgart

Mitten im Zentrum der Altstadt entstand im Frühjahr 2017 eine Einkaufswelt der Superlativen. Das aus drei einzelnen Gebäuden bestehende Ensemble bietet eine perfekte Mischung aus namhaften Shops, Büros, Wohnungen und Restaurants. Bauherr des 9-geschossigen Dorotheen-Quartiers ist die EKZ Grundstücksverwaltung GmbH & Co. KG aus Stuttgart, ein Tochterunternehmen der E. Breuninger GmbH & Co. KG. Konzipiert wurde die Einkaufswelt von Behnisch Architekten, ebenfalls aus Stuttgart.



### Das Objekt auf einen Blick:

**Anschrift:** Dorotheenstraße, Stuttgart  
**Bauherr:** EKZ Grundstücksverwaltung GmbH, Stuttgart  
**Baumanagement:** Gassmann + Grossmann Baumanagement GmbH, Stuttgart  
**Architekt:** Behnisch Architekten, Stuttgart  
[www.behnisch.com](http://www.behnisch.com)  
**Projektsteuerung:** Drees & Sommer GmbH, Stuttgart  
[www.dreso.com](http://www.dreso.com)  
**Fertigstellung:** Frühjahr 2017  
**Fotos:** Breuninger/Thomas Niedermüller  
  
**Ansprechpartner:** E. Breuninger Real Estate, Stuttgart  
 Herr Stefan Verducci  
 Tel. 0711/ 211 14 76



### Unsere Leistung:

› Stahl Brandschutztüren

**Auftragssumme:**  
1.400.000 €

**Objektverantwortlicher bei Wölz:**  
Josef Lindemayr





## Trikot München

Auf dem geschichtsträchtigen Gelände Landsberger Straße/Ecke Elsenheimer Straße in München entstand ein U-förmiges, 5- bzw. 8-stöckiges Geschäftsgebäude, Trikot Office. Im Planungswettbewerb gewann das Architekturbüro Goetz Hootz Gastorph aus München, das 2018 damit auch im Wettbewerb „best architects 18“ ausgezeichnet wurde. Das in Gold nach DGNB zertifizierte Bürogebäude zeigt sich durch vertikal angeordnete Lamellen mit einer Wellenoptik, der begrünte Innenhof sowie die Dachterrassen und der Bürogarten sind weitere Highlights.



### Das Objekt auf einen Blick:

**Anschrift:** Landsberger Straße 191, 80687 München  
**Bauherr:** Münchner Grund City Objekte GmbH, München  
[www.muenchnergrund.de](http://www.muenchnergrund.de)  
**Architekt:** Goetz Hootz Castorph Architekten München  
[www.goetzcastorph.de](http://www.goetzcastorph.de)  
**Fertigstellung:** 2015  
**Ansprechpartner:** City Objekte München GmbH  
 Herr Dr. Martin Kapitza  
 089 21 21 770



### Unsere Leistung:

- › Aluminium Fenster
- › Aluminium Pfosten-Riegel-Fassade
- › hinterlüftete Glattblechfassade
- › Sonnenschutz Raffstore

**Auftragssumme:**  
3.800.000 €

**Objektverantwortlicher bei Wölz:**  
Wolfgang Kindig



## Europe Plaza Stuttgart

Mitten in Stuttgart auf dem A1-Gelände entstand ein Büro- und Geschäftshaus der Superlative: Das Europe Plaza. Der 7-geschossige und 23 Meter hohe Bürotrakt wurde Anfang 2017 fertiggestellt. Ein 900 qm großer Innenhof lädt fernab des Verkehrslärms zum Verweilen ein. Den Entwurf gestaltete das Architekturbüro JSWD Architekten aus Köln. Bauherr ist die FAY Projects GmbH aus Mannheim. Als „Green Building“ und als nach DGNB-Zertifizierung in Gold ausgezeichnetes Gebäude steht das Europe Plaza als Maßstab für nachhaltiges und ökologisches Bauen.



### Das Objekt auf einen Blick:

**Anschrift:** Stockholmer Platz 1, 70173 Stuttgart  
**Bauherr:** FAY Projects GmbH, Mannheim  
[www.fay.de](http://www.fay.de)  
**Architekt:** JSWD Architekten GmbH & Co. KG, Köln  
[www.jswd-architekten.de](http://www.jswd-architekten.de), Phase 1 - 4  
 apa Arge Planung Architektur, Heidelberg  
[www.apa.biz](http://www.apa.biz), Phase 5 - 9  
**Generalunternehmer:** Baresel GmbH, Leinfelden-Echterdingen  
[www.baresel.de](http://www.baresel.de)  
**Fertigstellung:** Mai 2017  
**Fotos:** Burkhard Walther  
**Ansprechpartner:** Baresel GmbH  
 Herr Dipl.-Ing. Wolfgang Richter  
 Tel. 0711 2584-0



### Unsere Leistung:

- › Aluminium Pfosten-Riegel-Fassade
- › Aluminium Fenster
- › Brandschutztüren

**Auftragssumme:** 4.200.000 €

**Objektverantwortlicher bei Wölz:**  
Jürgen Gerstmayr





## NOAS Stuttgart

Eine städtebauliche Neuorientierung fand auch auf dem sechstgrößten Flughafen Deutschlands in Stuttgart statt. Hier bildet das neue Bürogebäude SkyLoop mit seinen drei Bauteilen in gestaffelten Höhen und geschwungenen Grundrissen eine eindrucksvolle Architektur. Von oben betrachtet bilden die Gebäude eine liegende Acht mit zwei großen Innenhöfen. Geplant wurde das Projekt von den Berliner Architekten Hascher + Jehle. SkyLoop erhielt von der Deutschen Gesellschaft für Nachhaltiges Bauen das Vorzertifikat in Gold.



### Das Objekt auf einen Blick:

**Anschrift:** Flughafenstraße, 70629 Stuttgart  
**Bauherr:** Flughafen Stuttgart GmbH, Stuttgart  
**Auftraggeber:** Ed. Züblin AG, Stuttgart  
**Architekt:** Hascher + Jehle, Berlin  
**Fachingenieur:** IFP Weber & Partner GmbH, Argenbühl  
**Projektmanager:** Ernst & Young Real Estate Stuttgart  
**Fertigstellung:** Anfang 2016  
**Fotos:** Copyright Victorbrigola

**Ansprechpartner:** Ed. Züblin AG  
 Herr Herbert Skarke  
 Mobil 0173 9891030



### Unsere Leistung:

› Aluminium-Brandschutztüren

**Auftragssumme:**  
 1.100.000 €

**Objektverantwortlicher bei Wölz:**  
 Josef Lindemayr



## ARENA2036 Stuttgart

Im Jahre 2036 feiert das Automobil 150. Geburtstag. Bis dahin sollen ressourceneffizientere und wettbewerbsfähigere Materialien und Verarbeitungsprozesse entwickelt werden. Das Auto der „Zukunft“ soll entstehen. Dazu wurde auf dem Campus in Stuttgart-Vaihingen im Frühjahr 2016 eine der „größten Wissenschaftsschmieden überhaupt“ gebaut: Die „ARENA2036“. Der über 8.000 qm große Büro-, Labor- und Produktionsbau ist 130 m lang und 16 m hoch. Mit seiner Sheddach-Konstruktion und der gefalteten Aluminiumfassade erinnert er an einen klassischen Industriebau.



### Das Objekt auf einen Blick:

**Anschrift:** Pfaffenwaldring 19, 70569 Stuttgart  
**Bauherr:** Land Baden-Württemberg vertreten durch das Universitätsbauamt Stuttgart und Hohenheim  
**Auftraggeber:** Baresel GmbH, Leinfelden-Echterdingen  
[www.baresel.de](http://www.baresel.de)  
**Architekt:** Henn Architekten, München  
[www.henn.com](http://www.henn.com)  
**Fertigstellung:** Ende 2016  
**Ansprechpartner:** Baresel GmbH  
 Herr Christian Bok  
 Mobil 0163 2584453



### Unsere Leistung:

- › Aluminium Fenster
- › Aluminium Pfosten-Riegel-Fassade

**Auftragssumme:**  
 950.000 €

**Objektverantwortlicher bei Wölz:**  
 Jürgen Gerstmayr





## Hirschgarten München

Angrenzend an den größten Biergarten Münchens bildet das forum am Hirschgarten als erstes Projekt des Businessquartiers den Mittelpunkt des neuen Stadtviertels. Die Häuser des forums am Hirschgarten variieren in ihrer Höhe, so dass der Turmaufbau als höchster Punkt der beiden Gebäude einen weithin sichtbaren Akzent im Ensemble setzt. Das forum bietet 140.000 Quadratmeter Bürofläche und wurde von der Gesellschaft für nachhaltiges Bauen (DGNB) mit dem Vorzertifikat in Silber ausgezeichnet.



### Das Objekt auf einen Blick:

**Anschrift:** Schloßschmidtstraße, 80639 München  
**Bauherr:** HOCHTIEF Projektentwicklung GmbH, NL Bayern  
[www.hochtief-projektentwicklung.de](http://www.hochtief-projektentwicklung.de)  
**Entwurfsarchitekt:** Allmann Sattler Wappner Architekten GmbH, München  
[www.allmannsattlerwappner.de](http://www.allmannsattlerwappner.de)  
**Ausführungsarchit:** A + P Architekten, München  
[www.ap-architekten.de](http://www.ap-architekten.de)  
**Projektsteuerung:** Drees & Sommer München GmbH  
**Fertigstellung:** Ende 2013  
**Fotos:** Marc Dietenmeier  
  
**Ansprechpartner:** HOCHTIEF Projektentwicklung GmbH  
 Herr Jörg Haller  
 Mobil 0173 8860177



### Unsere Leistung:

- › Aluminium-Fenster
- › Aluminium-Pfosten-Riegel-Fassade
- › Stahl-Pfosten-Riegel-Fassade
- › Attikaverkleidung
- › hinterlüftete Blechfassade
- › Sonnenschutz Raffstore

**Auftragssumme:**  
4.400.000 €

**Objektverantwortlicher bei Wölz:**  
Wolfgang Kindig



## Bürkert Criesbach

Das 1946 begründete Unternehmen Bürkert ist heute ein Fluidtechnik-Spezialist mit Standorten in 36 Ländern und etwa 2.500 Mitarbeitern. Im Jahre 2016 investierte das Unternehmen in einen 21.000 qm großen Firmencampus, der in mehreren Abschnitten entstand. Der erste umfasste ein neues Produktions- und Fertigungsgebäude und ein 18 Meter hohes Hochregellager. Konzipiert wurde das Projekt von der ARP Architektengemeinschaft Stuttgart. Vom Landkreis Hohenlohe wurden der Masterplan sowie der 1. Bauabschnitt für „Beispielhaftes Bauen“ ausgezeichnet.



### Das Objekt auf einen Blick:

**Anschrift:** Keltensstraße 10, 74653 Ingelfingen-Criesbach  
**Bauherr:** Bürkert Fluid Control Systems, Ingelfingen  
[www.buerkert.de](http://www.buerkert.de)  
**Auftraggeber:** Wolff & Müller Hoch- und Industriebau GmbH & Co. KG  
[www.wolff-mueller.de](http://www.wolff-mueller.de)  
**Architekt:** ARP Architektenpartnerschaft Stuttgart, Stuttgart  
[www.arp-stuttgart.de](http://www.arp-stuttgart.de)  
**Fertigstellung:** Herbst 2016  
**Fotos:** ARP Architekten Stuttgart  
  
**Ansprechpartner:** Wolff & Müller Hoch- und Industriebau GmbH & Co. KG  
 Herr Florian Gruber  
 Mobil 0172 76201106



### Unsere Leistung:

- › Aluminium Fenster
- › Aluminium Pfosten-Riegel-Fassade
- › Stahl Pfosten-Riegel-Fassade

**Auftragssumme:**  
 1.100.000 €

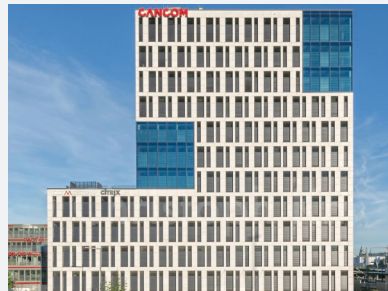
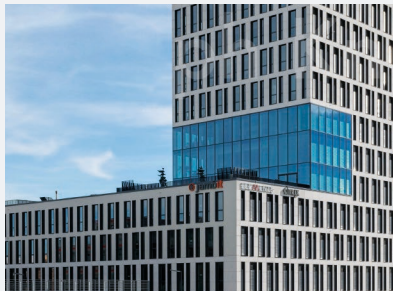
**Objektverantwortlicher bei Wölz:**  
 Detlef Zahn





## MK 2 Arnulfpark München

2010 wurde das Hochhaus „Metris“ als Verwaltungs- und Bürogebäude erstellt. Dieser Turm mit seinen 11 Stockwerken bildet zusammen mit dem Turm der Mercedes-Benz AG das westliche Tor des Arnulfparkes. Die komplett verglasten Ausschnitte im Hochhaus vermitteln den optischen Eindruck einer Auskrägung der oberen Geschosse. Die abwechselnden Fassadentypen unterteilen das Gebäude in harmonische Segmente. Im Hinblick auf das Thema Nachhaltigkeit ist Metris für das LEED-Zertifikat in Gold vorzertifiziert.



### Das Objekt auf einen Blick:

**Anschrift:** Erika-Mann-Straße, 80636 München  
**Bauherr:** GIG 2 Objekt MK II, München  
**Auftraggeber:** Implenia Hochbau GmbH  
[www.hochbau.implenia.com](http://www.hochbau.implenia.com)  
**Planung:** SAM PLANTECH GmbH, Grünwald  
[www.rosa-alscher-gruppe.de](http://www.rosa-alscher-gruppe.de)  
**Fertigstellung:** 2010  
**Fotos:** Christoph Knoch  
  
**Ansprechpartner:** Implenia Hochbau GmbH  
 Herr Kay Opitz  
 Mobil 0172 6395356



### Unsere Leistung:

- › Aluminium-Fenster
- › Aluminium-Pfosten-Riegel-Fassade
- › Sonnenschutz

**Auftragssumme:**  
 8.900.000 €

**Objektverantwortlicher bei Wölz:**  
 Wolfgang Kindig



## MAN München

An ihrem Produktionsstandort München investierte die MAN Truck & Bus AG in große Um- und Erweiterungsbauten. Die beiden Flügelbauten der Hauptverwaltung, auch Schmetterlingsbau genannt, verbindet eine große, verglaste Eingangshalle. Die Gebäude „MAN Forum“ sowie das „Neoplan Forum“ bilden auf der gegenüberliegenden Straßenseite das Gegenstück dazu. Die Fassadenlängen der Glasfronten sind zusammen etwa 300 Meter lang und geben - wie Schaufenster - den Blick auf die Straße frei.



### Das Objekt auf einen Blick:

**Anschrift:** Dachauer Straße 667, 80995 München  
**Bauherr:** MAN München  
[www.man.eu/de](http://www.man.eu/de)  
**Auftraggeber:** Implenja Hochbau GmbH  
[www.hochbau.implenja.com](http://www.hochbau.implenja.com)  
**Architekt:** Architekten pmp GmbH, München  
[www.pmparchitekten.de](http://www.pmparchitekten.de)  
**Fertigstellung:** 2010  
**Fotos:** Bernhard J. Lattner  
**Ansprechpartner:** Implenja Hochbau GmbH  
 Herr Jens Kamischke  
 Mobil 0173 3486932



### Unsere Leistung:

- › Aluminium-Glas-Fassade
- › verglaste Eingangsfassade
- › Stahl-Fassade
- › Blech-Fassade
- › Drehtüranlage
- › Türen
- › Sonnenschutz

**Auftragssumme:**  
9.700.000 €

**Objektverantwortlicher bei Wölz:**  
Jürgen Gerstmayr