

**Ein Blick hinter die Kulissen von
Siegfried Wölz Stahl- und Metallbau GmbH & Co. KG**

**Siegfried Wölz Stahl- und Metallbau
GmbH & Co. KG**

Industriestraße 6 | 89423 Gundelfingen

Telefon 09073 9594-0

Telefax 09073 9594-94

E-Mail info@woelz.de

Internet www.woelz.de

Montag bis Donnerstag:

07:00-12:00 Uhr und 12:45-16:30 Uhr

Freitag:

07:00 - 13:15 Uhr

Wer ist Metallbau Wölz?

Mit unseren 149 Mitarbeitern und etwa 120 Monteuren beschäftigen wir uns täglich mit Aluminium, Stahl und Glas. Daraus fertigen wir seit über 46 Jahren Fenster, Türen und Fassaden.

Wölz-Objekte findet man seit vielen Jahren von Berlin bis Stuttgart und von Köln bis Regensburg. Und so freuen wir uns sehr, dass Qualität immer mehr denn je geschätzt wird. Das bestärkt uns, alles daran zu setzen, damit Sie mit unserer Leistung stets zufrieden sind. Denn: Erst wenn Sie zufrieden sind – sind wir es auch. Dies ist uns eine Herzensangelegenheit.

Seit 2010 sind wir präqualifiziert und verfügen damit über alle notwendigen Zulassungen für die Abwicklung im öffentlichen und gewerblichen Objektbereich. Die aktuellen Bescheinigungen und Nachweise dazu finden Sie unter: woelz.de/download.

Gerne laden wir Sie auf unsere Webseite ein. Unter woelz.de/referenzen stellen wir Ihnen eine Auswahl unserer ausgeführten Objekte vor. Überzeugen Sie sich, dass wir halten, was wir versprechen.

Unseren Kunden und Lieferanten gegenüber wollen wir ein verlässlicher und verantwortungsbewusster Partner sein. Ein wertschätzender Umgang ist uns dabei enorm wichtig.

Das Wertvollste in unserem Unternehmen sind für uns unsere Mitarbeiter. Ihnen wollen wir ein achtsamer, innovativer Arbeitgeber sein und einen zukunftssicheren Arbeitsplatz bieten.

Allein in den letzten 6 Jahren konnten wir so über 500 Objekte realisieren.



„Ihr Online-Rundgang durch das Unternehmen“

Qualität v o r Quantität

Motivierte und qualifizierte Mitarbeiter machen es möglich, dass wir neue Herausforderungen annehmen und erfolgreich meistern können. Gute Aus- und Weiterbildung ist deshalb eine der Grundlagen unserer Unternehmensziele. Unsere Mitarbeiter nehmen kontinuierlich an Schulungen teil, damit sie stets technisch auf dem neuesten Stand sind.

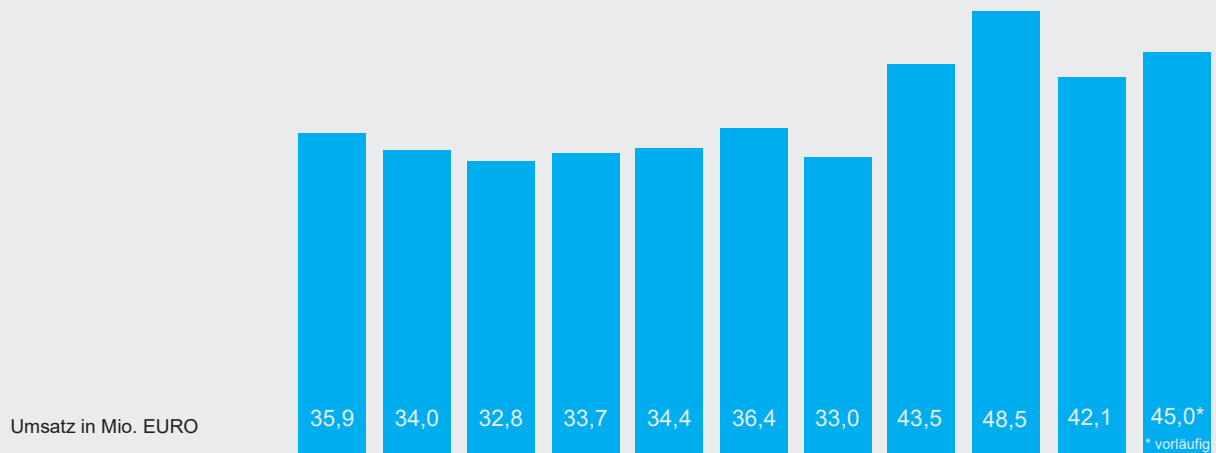
Ohne Maschinen und technische Hilfsmittel kann selbst die beste Mannschaft nicht viel bewegen. Deshalb investieren wir nicht nur in unser Personal sondern auch beständig in moderne Maschinen, die unseren Mitarbeitern eine motivierende und ergonomische Arbeitsumgebung bieten.

Welches Leistungsspektrum bietet Wölz an:

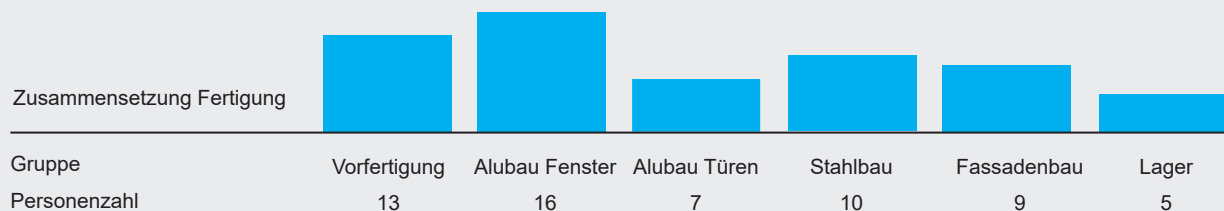
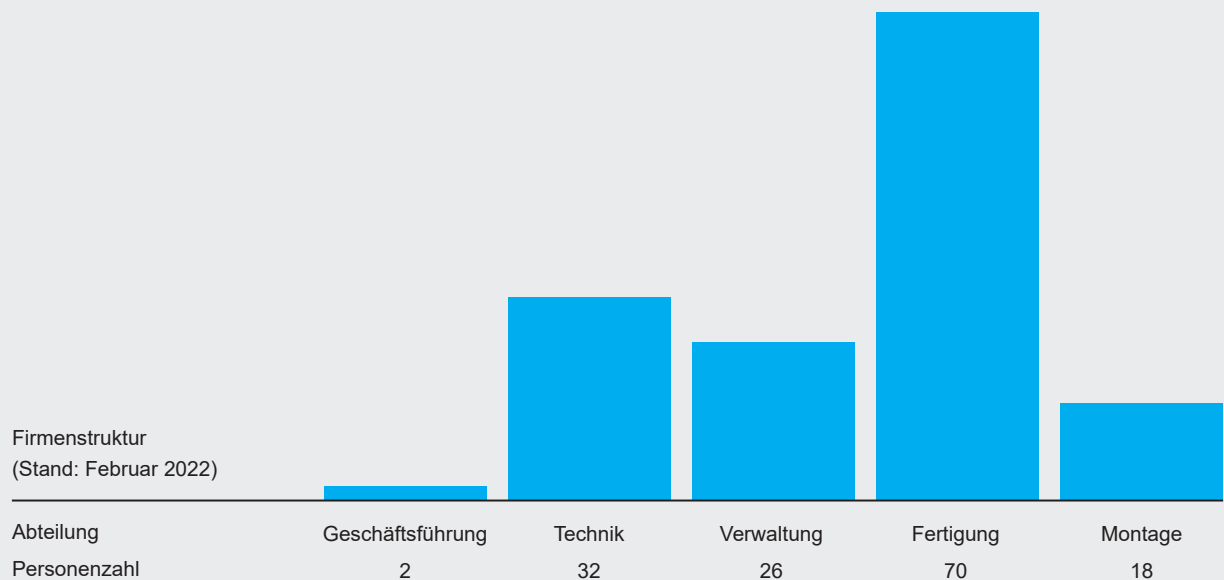
- › Fassaden aus Aluminium und Stahl
- › Fenster aus Aluminium und Stahl
- › Türen aus Aluminium und Stahl
- › Brandschutzfassaden
- › Brandschutztüren
- › Warmfassaden
- › Wartung (Fenster, Türen, Brandschutz)

Wie sehen die Zahlen bei Wölz aus?

- › 148 Mitarbeiter (in Gundelfingen)
- › davon 17 Auszubildende
- › 120 Monteure (deutschlandweit)
- › 45,0 Mio. € Umsatz vorläufig (2022)
- › 100 % Eigenfinanzierungsquote (2022)
- › 114 % Solarstromerzeugung vs. Verbrauch
- › mehr als 3.300 Objekte in 46 Jahren



Mitarbeiter	101	94	98	117	120	127	136	147	147	149	148
Auszubildende	7	6	6	8	10	12	10	17	20	14	17
Eigenfinanzierungsgrad	100 %	100 %	100 %	100 %	100 %	100 %	69 %	67 %	100 %	100 %	100 %
Ökostromerzeugung in T kWh	118,6	293,3	318,1	324,5	319,8	325,2	448,6	440,2	464,4	414,7	451,1
Stromerzeugung vs. Verbrauch	54 %	130 %	139 %	135 %	113 %	121 %	192 %	126 %	126 %	100 %	114 %



Verantwortungsvoller Umgang mit unserer Erde geht Alle an!

Im Rahmen unserer Möglichkeiten wollen wir mit Ressourcen sparsam umgehen und die Belastung der Umwelt reduzieren. Bei allen unseren Entscheidungen ist diese Perspektive stets präsent.

Bereits seit 2002 nutzen wir die Dachflächen unserer Fertigungshallen zur Stromerzeugung und haben darauf Photovoltaikmodule installiert. Über die Jahre und durch Hallenneubauten wurde die kWp-Leistung immer weiter erhöht. Seit 2013 produzieren wir mehr Strom als das Unternehmen an elektrischer Energie für die Produktion der Fenster, Fassaden und Türen benötigt.

Auch auf dem Dach der Ende 2016 neu bezogenen Fensterbauhalle wurde eine Solaranlage mit 120 kWp platziert, die zu einer positiven Energiebilanz beiträgt. Im Jahr 2022 können wir auf einen Eigenenergieversorgungsgrad von 114 % blicken.

Wir sind auf das Erreichte stolz und zugleich motiviert, diesen Weg konsequent weiterzugehen.

Damit wir den erzeugten Solarstrom noch wirtschaftlicher nutzen können und um den CO₂-Ausstoß zu senken, steigen wir in die E-Mobilität ein.

Nach der Umstellung auf ein Plugin-Hybrid-Fahrzeug ergänzen im Rahmen unseres Nachhaltigkeitskonzeptes nun 14 E-Smarts und 4 EQAs unseren Wölz-Fuhrpark.

Wartung und Instandhaltung

Fenster und Türen sind bewegliche Bauteile und unterliegen witterungsbedingten und mechanischen Einflüssen, die die Nutzungsdauer gravierend beeinflussen.

Um die Lebensdauer Ihrer Türen und Fenster wirksam zu verlängern, sind ein sachgemäßer Umgang, die passende Pflege und eine fachgerechte Wartung Voraussetzung.

Das Wölz-Wartungskonzept sichert nicht nur Ihre Investition durch längere Nutzungszeit der Elemente, sondern schont damit auch Ressourcen, wenn Neu- und Austauschbeschaffung in die Zukunft verschoben werden können.

Großen Wert legen wir deshalb auf unseren zuverlässigen und kompetenten Wartungsservice. Die systematische Kontrolle durch unsere Fachkräfte mindert Probleme, beugt Schäden vor und reduziert Ihre laufenden Instandhaltungskosten.

Wo liegt Gundelfingen

Gundelfingen ist eine bayerische Kleinstadt, am Rande der Schwäbischen Alb und direkt an der Donau gelegen.

Mit den Nachbarstädten Günzburg (Autobahnbindung), Lauingen und der großen Kreisstadt Dillingen liegt Gundelfingen in einem wirtschaftlich gesunden und auch touristisch attraktiven Raum mit gut ausgebauter Infrastruktur.

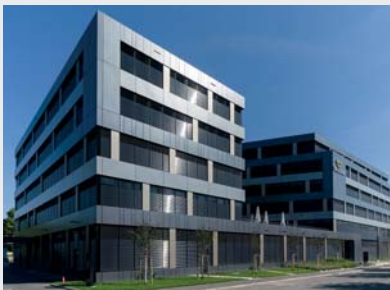
Mit 60 km Entfernung nach Augsburg und 50 km nach Ulm ist Gundelfingen auch sehr gut angebunden.





Office One Stuttgart

Das Projekt „Office One“ wurde im Herbst 2018 fertig gestellt. Der aus 3 Baukörpern bestehende Neubau bietet auf 6 Stockwerken eine Gesamtgeschossfläche von rund 14.000 qm an. Durch die besondere, versetzte Anordnung der Gebäude ist größtmöglicher Lichteinfall für alle Räume möglich. Parallel dazu entstanden zwei wunderschöne Dachterrassen. Durch die nachhaltige Bauweise konnte das Konzept „Green Building Bülow“ mit einer hohen Energieeffizienz umgesetzt werden. Bauherr des repräsentativen Bürogebäudes ist die OFFICE ONE mbH aus Stuttgart. Geplant wurde das Objekt im Hause der Bülow AG in Stuttgart.



Das Objekt auf einen Blick:

Anschrift: Schockenriedstraße 1, 70565 Stuttgart
Bauherr: Objektgesellschaft OFFICE ONE mbH, 70191 Stuttgart
Architekt: Bülow AG, 70191 Stuttgart
www.buelow-ag.de
Fertigstellung: Herbst 2018
Fotos: Trelleborg Sealing Solutions
Ansprechpartner: Bülow AG, Stuttgart
 Herr Dipl. Ing. Jens Hiller
 Tel. 0711/ 16 53 - 131



Unsere Leistung:

- › Aluminium Fenster
- › Aluminium Pfosten-Riegel-Fassade
- › Aluminium-Fassadenverkleidung
- › Brandschutztüren Aluminium
- › Sonnenschutz-Raffstore

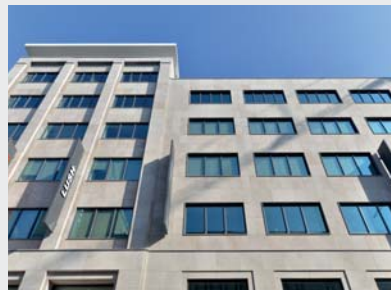
Auftragssumme:
 3.200.000 €

Objektverantwortlicher bei Wölz:
 Jürgen Gerstmayr



KHS Stuttgart

Die Königstraße in Stuttgart ist eine der meist besuchten Geschäftsmeilen Deutschlands. Mit der Hausnummer 27 wurde im Frühling 2018 ein bestehendes Eckgebäude umfangreich revitalisiert und modernisiert. Die 65 Meter lange Front zur Königstraße hin wurde aufgebrochen, damit das Erdgeschoss über mehrere Eingänge betreten werden kann. 70 % der insgesamt rund 17.700 qm Geschossfläche werden vom Einzelhandel genutzt. Ab dem 7. OG sind Büroräume konzipiert, die einen herrlichen Ausblick über Stuttgarts Hänge bieten. Bauherr ist die KHS Königstraße 27 GmbH & Co. KG, 80333 München. Baubeteiligter Architekt ist die RKW Architektur+ aus Düsseldorf.



Das Objekt auf einen Blick:

Anschrift: Königstraße 27, 70173 Stuttgart
Bauherr: KHS Königstraße 27 GmbH & Co. KG, 80333 München
Auftraggeber: Ed. Züblin AG, Direktion Stuttgart, 70567 Stuttgart
www.zueblin.de
Architekt: RKW Architektur+, 40474 Düsseldorf
www.rkw.plus
Fertigstellung: Frühjahr 2018
Fotos: Burkhard Walther

Ansprechpartner: Ed. Züblin AG, Direktion Stuttgart
 Herr Michael Mack
 Tel. 0171 / 67 20 254



Unsere Leistung:

- > Aluminium Fenster
- > Aluminium Pfosten-Riegel-Fassade

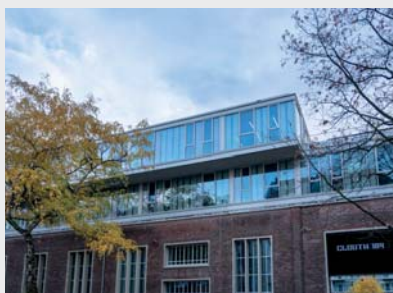
Auftragssumme:
 1.800.000 €

Objektverantwortlicher bei Wölz:
 Detlef Zahn



Clouth 104 Köln

Mit der Revitalisierung eines 14,5 ha großen Industriegeländes wurde Arbeiten und Leben im Loftcharakter Raum gegeben. Der neue Mittelpunkt des Quartiers Clouth 104 an der Niehler Straße in Köln wurde Ende 2019 fertig gestellt. Dazu wurde auf dem alten Fabrikgelände ein 3- bzw. 4-geschossiges Loftgebäude errichtet. Das Quartier 104 bietet auf einer Mietfläche von rund 18.000 qm im historischen Industrieflair große, bodentiefe Stahlfenster, die in das Klinkermauerwerk und eine Aluminium-Pfosten-Riegel-Fassade eingebaut wurden. Die denkmalgeschützte Klinkerfassade im Erdgeschoss wurde dabei erhalten und in die neue Fassade integriert.



Das Objekt auf einen Blick:

Anschrift: Niehler Straße 104, 50733 Köln
Bauherr: Clouth 104, Grundstücksgesellschaft mbH,
15806 Zossen, www.clouth-104.de
Auftraggeber: WOLFF & MÜLLER Hoch- und Industriebau GmbH, Köln
www.wolff-mueller.de
Architekt: Lepel & Lepel Architektur, 50933 Köln
www.lepel-lepel.de
Fertigstellung: Ende 2019
Fotos: Fotograf Peter Susewind
Ansprechpartner: WOLFF & MÜLLER Hoch- und Industriebau
GmbH & Co. KG,
Deutz-Mülheimer Straße 109, 51063 Köln
Tel. 0221/ 8272-0



Unsere Leistung:

- › Aluminium Pfosten-Riegel-Fassade
- › Stahl-Fenster

Auftragssumme:
3.650.000 €

Objektverantwortlicher bei Wölz:
Gerhard Weng



Südwind München

Zwischen Boschetsrieder- und Kistlerhofstraße wurde nun auf einer der größten noch unverbauten Flächen investiert. ACCUMULATA Real Estate Group setzte Ende 2018 ein Objekt mit Büros, Arztpraxen sowie Einzelhandel-, Gastronomie und Studentenappartements um. Insgesamt 4.500 der etwa 18.600 Quadratmeter werden dabei alleine vom Einzelhandel genutzt. Das zeitgemäße Nutzungskonzept „Alles unter einem Dach“ vermeidet unnütze Wege und bietet ein größtmögliches Flächenangebot unterschiedlichster Art an. Durch die gestaffelten Gebäudehöhen des 2- bzw. 6-stöckigen Neubaus in L-Form entstanden Außenterrassen und sehr schöne Dachgärten.



Das Objekt auf einen Blick:

Anschrift: Kistlerhofstraße, 81379 München
Bauherr: ACCUMULATA Immobilien + Vermögensverwaltung GmbH, Rindermarkt 5, 80331 München
Auftraggeber: Implenja Hochbau GmbH, NL München
www.hochbau.bilfinger.com
Architekt: KSP Jürgen Engel Architekten, 80339 München
www.ksp-architekten.de
Fertigstellung: Ende 2018
Fotos: Oliver Heissner

Ansprechpartner: ACCUMULATA Real Estate Group
 Tel. 089/ 17 80 35 -0
info@accumulata.de



Unsere Leistung:

- › Aluminium-Fenster
- › Aluminium-Pfosten-Riegel-Fassade

Auftragssumme:
 1.400.000 €

Objektverantwortlicher bei Wölz:
 Jürgen Gerstmayr



[DAS working & living HOUSE] II. BA Gilching

Etwa zwei Jahre nach Fertigstellung des [working & living HOUSE] im Gewerbegebiet von Gilching wurde der 2. Bauabschnitt im Sommer 2019 abgeschlossen. Das Bürogebäude mit seiner markanten roten Außenfassade erhielt einen Anbau mit 4 Stockwerken und weiteren 3.200 qm Nutzfläche. Das Erdgeschoss des Erweiterungsbaus, die „manufacture area“, eignet sich hervorragend als Ausstellungsfläche. Die Etagen 1 und 2 bieten sogenannte „cube offices“, die individuell von der Fläche her angepasst werden können. Die letzte Etage, der „business club“, ist mit einer Dachterrasse und einem anschließenden Glaspavillon ausgestattet und besticht mit seiner besonderen Atmosphäre.



Das Objekt auf einen Blick:

Anschrift: Dornierstraße, 82205 Gilching
Bauherr: deltapro Immobilien GmbH, 82205 Gilching
www.deltapro-immobilien.de
Architekt: Architekturbüro Stürzer, 82205 Gilching
www.architekturbuero-stuerzer.de

Fertigstellung: Sommer 2019
Fotos: deltapro Immobilien GmbH

Ansprechpartner: deltapro Immobilien GmbH
 Frau Isabell Götz
 Tel. 08105 20 80 035



Unsere Leistung:

- > Aluminium-Pfosten-Riegel-Fassade
- > Aluminium-Fenster
- > Sonnenschutz Raffstore

Auftragssumme:
600.000 €

Objektverantwortlicher bei Wölz:
Markus Wolf



Emmy-Noether-Ring 22 - 26 (T30) Unterschleißheim

Seit 2015 entsteht auf dem ehemaligen Airbus-Gelände in Unterschleißheim ein Büro- und Dienstleistungspark: Der Business Campus München : Unterschleißheim. Im Endausbau wird der Park etwa 200.000 qm Gewerbeflächen in unterschiedlichen Größenordnungen zur Verfügung stellen können. Weitläufige Grünanlagen runden das Gesamtbild ab. Ende 2019 wurde ein 3-stöckiges Mehrzweckgebäude fertig gestellt. Das „T30“ erhielt im Bereich Metallbau Aluminium-Fenster und die Aluminium-Pfosten-Riegel-Fassade aus dem Hause Wölz. Auftraggeber war DV Plan GmbH aus Regensburg, die auch den Business Campus München : Garching umgesetzt.



Das Objekt auf einen Blick:

Anschrift: Emmy-Noether-Ring 22 - 26, 86716 Unterschleißheim
Bauherr: KG für Vermögensverwaltung USH GmbH & Co.
 93059 Regensburg
www.businesscampus.de
Auftraggeber: DV Plan GmbH, 93059 Regensburg
www.dv-plan.de
Fertigstellung: Ende 2019
Fotos: großes Bild: Business Campus München : Unterschleißheim
Ansprechpartner: Business Campus Management GmbH
 Tel. 089/ 99 01 565-0



Unsere Leistung:

- Aluminium Fenster
- Aluminium Pfosten-Riegel-Fassade

Auftragssumme:
1.500.000 €

Objektverantwortlicher bei Wölz:
Steffen Wildner



Parking 28 - 32 Garching

Seit 2005 entsteht in Garching der Business Campus München : Garching. Mit seinen über 260.000 qm im Endausbau sucht der Büro- und Dienstleistungspark seinesgleichen. Der nicht nur auf Qualität sondern auch auf Nachhaltigkeit ausgelegte Büropark zeigt sich nicht nur in den über 8 ha großen Grün- und Wasserflächen, sondern auch in den zum Einsatz kommenden modernsten Energiestandards. Im Frühjahr 2019 ist nun ein 7-stöckiges Büro- und Dienstleistungsgebäude hinzugekommen. Die großzügigen Glaselemente vermitteln Transparenz. Die Segmentierung mit weißen Profilen vermittelt Ruhe und Klarheit und integriert sich damit harmonisch in die Umgebung.



Das Objekt auf einen Blick:

Anschrift: Parking 28 - 32, 85748 Garching

Bauherr: Business Campus Management GmbH, Garching
www.businesscampus.de

Architekt: DV Plan GmbH, 93059 Regensburg
www.dv-plan.de

Fertigstellung: Frühjahr 2019

Fotos: Stefan Hanke Photographie

Ansprechpartner: Business Campus Management GmbH
 Tel. 089/ 30 90 999 - 0



Unsere Leistung:

- > Glasdach
- > Haupteingang

Auftragssumme:
500.000 €

Objektverantwortlicher bei Wölz:
Steffen Wildner



CureVac Tübingen

Das im Jahre 2000 gegründete biopharmazeutische Unternehmen CureVac aus Tübingen erweiterte um ein hochmodernes Büro-, Labor- und Logistikgebäude. In dem neuen 5- bzw. 6-stöckigen Bau ist neben dem Qualitätsmanagement auch die Mikrobiologie sowie die Logistik untergebracht. Die beiden Gebäudeteile sind durch einen 1-stöckigen Querriegel miteinander verbunden. In dem rund 8.000 qm großen Forschungsbau arbeiten etwa 400 Mitarbeiter. Bauherr des Projektes war das Bauunternehmen Georg Reisch aus Bad Saulgau. Baubeteiligter Architekt war Bodamer Faber Architekten BDA aus Stuttgart. Fertiggestellt wurde der Neubau im Frühjahr 2020.



Das Objekt auf einen Blick:

Anschrift: Friedrich-Miescher-Straße 15, 72076 Tübingen
Bauherr: Georg Reisch GmbH & Co. KG, 88348 Bad Saulgau
www.reisch-bau.de
Architekt: Bodamer Faber Architekten BDA Stuttgart
www.bodamer-faber.net
Fertigstellung: Frühjahr 2020
Fotos: CureVac AG Tübingen
Ansprechpartner: Georg Reisch GmbH & Co. KG, Bad Saulgau
 Herr Josef Kraus
 Tel. 07581/ 2002-331



Unsere Leistung:

- › Aluminium Fenster
- › Aluminium Pfosten-Riegel-Fassade
- › Rohrrahmentüren

Auftragssumme:
 1.500.000 €

Objektverantwortlicher bei Wölz:
 Jürgen Feistle



BOB Ludwigshafen

Seit Sommer 2020 ist das BOB-System nun auch in Ludwigshafen zu finden. Das erste Balanced Office Building (BOB) in der Rheinland-Pfalz steht für digitale Bauprozesse, durchdachte Ausstattung sowie Energieeffizienz und Nachhaltigkeit. Bauherrin ist die BOB Rheinallee GmbH, vertreten durch den Krefelder Kapitalpartner für Immobilienprojekte Karonos Invest AG und die BOB projekt development GmbH. Unser Auftraggeber war die Köster GmbH mit ihrer Niederlassung in Mannheim. Der BOB.Rheinallee wurde von dem Bremer Architekten Johannes Schneider entwickelt. Das Gebäude soll von der DGNB Deutschen Gesellschaft für Nachhaltiges Bauen in Gold zertifiziert werden.



Das Objekt auf einen Blick:

Anschrift: Rheinallee 13, 67061 Ludwigshafen
Bauherr: BOB efficiency design AG, Aachen
www.bob-ag.de
Auftraggeber: Köster GmbH, NL Mannheim
www.koester-bau.de
Fertigstellung: Sommer 2020
Fotos: Fotografie Dietmar Strauß / Besigheim
Ansprechpartner: Köster GmbH, Osnabrück
 Tel. 0541/ 998 23 76



Unsere Leistung:

- › Aluminium Fenster
- › Aluminium Pfosten-Riegel-Fassade
- › Innentüren

Auftragssumme:

1.500.000 €

Objektverantwortlicher bei Wölz:

Markus Wolf



Von-der-Tann-Straße Augsburg

Das ursprüngliche Areal des Militärs in der Augsburger Innenstadt wurde im Laufe der letzten Jahre umfangreich umgebaut. Das „Prinz-Karl-Viertel“ vereint heute modernes Arbeiten und Wohnen. Das ehemalige Kasernengebäude in der Von-der-Tann-Straße 41 - 43 wurde im Herbst 2020 nach dem Konzept der Architekten Rehberger modernisiert und umgebaut. Am Kopfbau des 4-stöckigen Gebäudes wurde eine 5. Etage als Penthousewohnung aufgestaffelt. Großzügige Fenster sorgen für eine offene und helle Gestaltung der Räume. Im Leistungsumfang waren auch Fall- und Schiebelemente im Innenbereich enthalten. Bauherr ist Dieter Rehberger, ebenfalls aus Augsburg.



Das Objekt auf einen Blick:

Anschrift: Von-der-Tann-Straße 41 - 43, 86159 Augsburg
 Bauherr: Dieter Rehberger, 86159 Augsburg
 Architekt: Architekturbüro Rehberger,
 86159 Augsburg
 Fertigstellung: Herbst 2020
 Fotos: Architekturbüro Rehberger
 Ansprechpartner: Architekturbüro Rehberger
 Tel. 0821/ 25 98 00



Unsere Leistung:

- › Aluminium Pfosten-Riegel-Fassade
- › Aluminium Fenster
- › Fall- und Schiebelemente
- › Sonnenschutz-Raffstore

Auftragssumme:
 800.000 €

Objektverantwortlicher bei Wölz:
 Detlef Zahn



KPE Bonn

In Bonn am Rhein investierte der 2005 gegründete Immobilien- und Projektentwickler KPE GmbH & Co. KG aus Wiesbaden in ein Eckgebäude „Am Krähenhorst/Soenneckenstraße“. Der Bürokomplex zeigt sich mit 15 Metern Gebäudehöhe und 4 Etagen bzw. 3 Stockwerken und einem zurückgebauten 4. OG an der Soenneckenstraße. Etwa 6.100 qm Nutzungsfläche können sehr gut in Einzel-, Kombi- oder auch Großraumbüros umfunktioniert werden. Schon zu Baubeginn konnte die KPE als Hauptmieter die Barmer Krankenkasse gewinnen. Nach Fertigstellung übernahm die HAMBORNER REIT AG aus Duisburg das Gebäude. Unser Auftraggeber war die Köster GmbH.



Das Objekt auf einen Blick:

Anschrift: Am Krähenhorst/Soenneckenstraße, 53119 Bonn
Bauherr: KPE Projektentwicklung GmbH & Co. KG,
65191 Wiesbaden
www.kpe-online.de
Architekt: Willen Associates GmbH, 65183 Wiesbaden
www.willen-associates.com
Fertigstellung: Herbst 2020
Fotos: KPE Projektentwicklung GmbH & Co. KG
Ansprechpartner: KPE Projektentwicklung GmbH & Co. KG
Tel. 0611/ 880 877-0



Unsere Leistung:

- › Aluminium Fenster
- › Aluminium Pfosten-Riegel-Fassade
- › Innentüren
- › Sonnenschutz

Auftragssumme:
800.000 €

Objektverantwortlicher bei Wölz:
Daniel Sattler



JVA Stuttgart

Bau 4 und 5 wurden Ende des Jahres 2016 auf dem Gelände der Stammheimer Justizvollzugsanstalt in Betrieb genommen. Die Bestandsgebäude, in dem einst Häftlinge wie Andreas Baader oder Gudrun Ensslin einsaßen, werden interimswise, mindestens bis zur Fertigstellung der JVA Rottweil, genutzt. Zusammen mit dem neuen Justizgebäude konnte die Stammheimer JVA innerhalb weniger Jahre ihr Gesicht verändern. Geplant wurden die Neubauten im Architekturbüro Karl und Probst, München. Bauherr war Vermögen und Bau BW, vertreten durch das Amt Ludwigsburg.



Das Objekt auf einen Blick:

Anschrift: Asperger Straße 60, 70439 Stuttgart
Bauherr: Vermögen und Bau BW, Ludwigsburg
Architekt: Karl + Probst Architekturbüro, München
www.karlundp.de
Fertigstellung: Ende 2016

Ansprechpartner: Vermögen und Bau BW
 Herr Kleisch
 Tel. 071 41 91 12 04



Unsere Leistung:

› Stahlfenster

Auftragssumme:
1.300.000 €

Objektverantwortlicher bei Wölz:
Wolfgang Kindig



QBig III Heilbronn

Matthias Riemer, Heilbronner Architekt, entwarf bereits die beiden Geschwistergebäude im Businesspark Schwabenhof Heilbronn. Die futuristischen Fassaden spiegeln sich im dritten Würfelbau wieder. Lediglich die etwas andere Struktur des weißen Stahlskelettes bildet den Unterschied. Bei QBig I mutet die Stahlhülle an ein geflochtenes Netz, bei II unterteilen die Stahlstreben in verschieden große Rechtecke, und beim aktuell letzten sind sie asymmetrisch vertikal angeordnet. Fertigstellung war im Sommer 2017. Investor ist die Hertner-Gruppe Heilbronn.



Das Objekt auf einen Blick:

Anschrift: Lise-Meitner-Straße, 74074 Heilbronn
Bauherr: Hertner-Gruppe, Heilbronn
www.hertner.de
Auftraggeber: Leonhard Weiss GmbH & Co. KG, Satteldorf
www.leonhard-weiss.de
Planung: Riemer Planung GmbH, Heilbronn
www.riemer-planung.eu
Fertigstellung: Sommer 2017
Fotos: Riemer Planung GmbH

Ansprechpartner: Leonhard Weiss GmbH & Co. KG
 Herr Stefan Kasperek
 Tel. 07951/ 33 - 23 88



Unsere Leistung:

- Aluminium Fenster
- Aluminium Pfosten-Riegel-Fassade
- Aluminium Brandschutztüren

Auftragssumme:
 1.400.000 €

Objektverantwortlicher bei Wölz:
 Boris Wölz



Dorotheen Quartier Stuttgart

Mitten im Zentrum der Altstadt entstand im Frühjahr 2017 eine Einkaufswelt der Superlativen. Das aus drei einzelnen Gebäuden bestehende Ensemble bietet eine perfekte Mischung aus namhaften Shops, Büros, Wohnungen und Restaurants. Bauherr des 9-geschossigen Dorotheen-Quartiers ist die EKZ Grundstücksverwaltung GmbH & Co. KG aus Stuttgart, ein Tochterunternehmen der E. Breuninger GmbH & Co. KG. Konzipiert wurde die Einkaufswelt von Behnisch Architekten, ebenfalls aus Stuttgart.



Das Objekt auf einen Blick:

Anschrift: Dorotheenstraße, Stuttgart
Bauherr: EKZ Grundstücksverwaltung GmbH, Stuttgart
Baumanagement: Gassmann + Grossmann Baumanagement GmbH, Stuttgart
Architekt: Behnisch Architekten, Stuttgart
www.behnisch.com
Projektsteuerung: Drees & Sommer GmbH, Stuttgart
www.dreso.com
Fertigstellung: Frühjahr 2017
Fotos: Breuninger/Thomas Niedermüller

Ansprechpartner: E. Breuninger Real Estate, Stuttgart
 Herr Stefan Verducci
 Tel. 0711/ 211 14 76



Unsere Leistung:

› Stahl Brandschutztüren

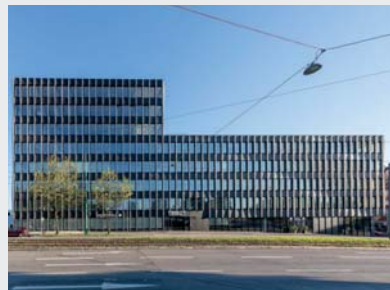
Auftragssumme:
1.400.000 €

Objektverantwortlicher bei Wölz:
Josef Lindemayr



Trikot München

Auf dem geschichtsträchtigen Gelände Landsberger Straße/Ecke Elsenheimer Straße in München entstand ein U-förmiges, 5- bzw. 8-stöckiges Geschäftsgebäude, Trikot Office. Im Planungswettbewerb gewann das Architekturbüro Goetz Hootz Gastorph aus München, das 2018 damit auch im Wettbewerb „best architects 18“ ausgezeichnet wurde. Das in Gold nach DGNB zertifizierte Bürogebäude zeigt sich durch vertikal angeordnete Lamellen mit einer Wellenoptik, der begrünte Innenhof sowie die Dachterrassen und der Bürogarten sind weitere Highlights.



Das Objekt auf einen Blick:

Anschrift: Landsberger Straße 191, 80687 München
Bauherr: Münchner Grund City Objekte GmbH, München
www.muenchnergrund.de
Architekt: Goetz Hootz Castorph Architekten München
www.goetzcastorph.de
Fertigstellung: 2015
Ansprechpartner: City Objekte München GmbH
 Herr Dr. Martin Kapitza
 089 21 21 770



Unsere Leistung:

- › Aluminium Fenster
- › Aluminium Pfosten-Riegel-Fassade
- › hinterlüftete Glattblechfassade
- › Sonnenschutz Raffstore

Auftragssumme:
 3.800.000 €

Objektverantwortlicher bei Wölz:
 Wolfgang Kindig



Europe Plaza Stuttgart

Mitten in Stuttgart auf dem A1-Gelände entstand ein Büro- und Geschäftshaus der Superlative: Das Europe Plaza. Der 7-geschossige und 23 Meter hohe Bürotrakt wurde Anfang 2017 fertiggestellt. Ein 900 qm großer Innenhof lädt fernab des Verkehrslärms zum Verweilen ein. Den Entwurf gestaltete das Architekturbüro JSWD Architekten aus Köln. Bauherr ist die FAY Projects GmbH aus Mannheim. Als „Green Building“ und als nach DGNB-Zertifizierung in Gold ausgezeichnetes Gebäude steht das Europe Plaza als Maßstab für nachhaltiges und ökologisches Bauen.



Das Objekt auf einen Blick:

Anschrift: Stockholmer Platz 1, 70173 Stuttgart
Bauherr: FAY Projects GmbH, Mannheim
www.fay.de
Architekt: JSWD Architekten GmbH & Co. KG, Köln
www.jswd-architekten.de, Phase 1 - 4
 apa Arge Planung Architektur, Heidelberg
www.apa.biz, Phase 5 - 9
Generalunternehmer: Baresel GmbH, Leinfelden-Echterdingen
www.baresel.de
Fertigstellung: Mai 2017
Fotos: Burkhard Walther
Ansprechpartner: Baresel GmbH
 Herr Dipl.-Ing. Wolfgang Richter
 Tel. 0711 2584-0



Unsere Leistung:

- > Aluminium Pfosten-Riegel-Fassade
- > Aluminium Fenster
- > Brandschutztüren

Auftragssumme: 4.200.000 €

Objektverantwortlicher bei Wölz:
Jürgen Gerstmayr



NOAS Stuttgart

Eine städtebauliche Neuorientierung fand auch auf dem sechstgrößten Flughafen Deutschlands in Stuttgart statt. Hier bildet das neue Bürogebäude SkyLoop mit seinen drei Bauteilen in gestaffelten Höhen und geschwungenen Grundrissen eine eindrucksvolle Architektur. Von oben betrachtet bilden die Gebäude eine liegende Acht mit zwei großen Innenhöfen. Geplant wurde das Projekt von den Berliner Architekten Hascher + Jehle. SkyLoop erhielt von der Deutschen Gesellschaft für Nachhaltiges Bauen das Vorzertifikat in Gold.



Das Objekt auf einen Blick:

Anschrift: Flughafenstraße, 70629 Stuttgart
 Bauherr: Flughafen Stuttgart GmbH, Stuttgart
 Auftraggeber: Ed. Züblin AG, Stuttgart
 Architekt: Hascher + Jehle, Berlin
 Fachingenieur: IFP Weber & Partner GmbH, Argenbühl
 Projektmanager: Ernst & Young Real Estate Stuttgart
 Fertigstellung: Anfang 2016
 Fotos: Copyright Victorbrigola

Ansprechpartner: Ed. Züblin AG
 Herr Herbert Skarke
 Mobil 0173 9891030



Unsere Leistung:

› Aluminium-Brandschutztüren

Auftragssumme:
 1.100.000 €

Objektverantwortlicher bei Wölz:
 Josef Lindemayr



ARENA2036 Stuttgart

Im Jahre 2036 feiert das Automobil 150. Geburtstag. Bis dahin sollen ressourceneffizientere und wettbewerbsfähigere Materialien und Verarbeitungsprozesse entwickelt werden. Das Auto der „Zukunft“ soll entstehen. Dazu wurde auf dem Campus in Stuttgart-Vaihingen im Frühjahr 2016 eine der „größten Wissenschaftsschmieden überhaupt“ gebaut: Die „ARENA2036“. Der über 8.000 qm große Büro-, Labor- und Produktionsbau ist 130 m lang und 16 m hoch. Mit seiner Sheddach-Konstruktion und der gefalteten Aluminiumfassade erinnert er an einen klassischen Industriebau.



Das Objekt auf einen Blick:

Anschrift: Pfaffenwaldring 19, 70569 Stuttgart
Bauherr: Land Baden-Württemberg vertreten durch das Universitätsbauamt Stuttgart und Hohenheim
Auftraggeber: Baresel GmbH, Leinfelden-Echterdingen
www.baresel.de
Architekt: Henn Architekten, München
www.henn.com
Fertigstellung: Ende 2016
Ansprechpartner: Baresel GmbH
 Herr Christian Bok
 Mobil 0163 2584453



Unsere Leistung:

- > Aluminium Fenster
- > Aluminium Pfosten-Riegel-Fassade

Auftragssumme:
 950.000 €

Objektverantwortlicher bei Wölz:
 Jürgen Gerstmayr



Hirschgarten München

Angrenzend an den größten Biergarten Münchens bildet das forum am Hirschgarten als erstes Projekt des Businessquartiers den Mittelpunkt des neuen Stadtviertels. Die Häuser des forums am Hirschgarten variieren in ihrer Höhe, so dass der Turmaufbau als höchster Punkt der beiden Gebäude einen weithin sichtbaren Akzent im Ensemble setzt. Das forum bietet 140.000 Quadratmeter Bürofläche und wurde von der Gesellschaft für nachhaltiges Bauen (DGNB) mit dem Vorzertifikat in Silber ausgezeichnet.



Das Objekt auf einen Blick:

Anschrift: Schloßschmidtstraße, 80639 München
Bauherr: HOCHTIEF Projektentwicklung GmbH, NL Bayern
www.hochtief-projektentwicklung.de
Entwurfsarchitekt: Allmann Sattler Wappner Architekten GmbH, München
www.allmannsattlerwappner.de
Ausführungsarchit: A + P Architekten, München
www.ap-architekten.de
Projektsteuerung: Drees & Sommer München GmbH
Fertigstellung: Ende 2013
Fotos: Marc Dietenmeier

Ansprechpartner: HOCHTIEF Projektentwicklung GmbH
Herr Jörg Haller
Mobil 0173 8860177



Unsere Leistung:

- › Aluminium-Fenster
- › Aluminium-Pfosten-Riegel-Fassade
- › Stahl-Pfosten-Riegel-Fassade
- › Attikaverkleidung
- › hinterlüftete Blechfassade
- › Sonnenschutz Raffstore

Auftragssumme:
4.400.000 €

Objektverantwortlicher bei Wölz:
Wolfgang Kindig



Bürkert Criesbach

Das 1946 begründete Unternehmen Bürkert ist heute ein Fluidtechnik-Spezialist mit Standorten in 36 Ländern und etwa 2.500 Mitarbeitern. Im Jahre 2016 investierte das Unternehmen in einen 21.000 qm großen Firmencampus, der in mehreren Abschnitten entstand. Der erste umfasste ein neues Produktions- und Fertigungsgebäude und ein 18 Meter hohes Hochregellager. Konzipiert wurde das Projekt von der ARP Architektengemeinschaft Stuttgart. Vom Landkreis Hohenlohe wurden der Masterplan sowie der 1. Bauabschnitt für „Beispielhaftes Bauen“ ausgezeichnet.



Das Objekt auf einen Blick:

Anschrift: Keltenstraße 10, 74653 Ingelfingen-Criesbach
Bauherr: Bürkert Fluid Control Systems, Ingelfingen
www.buerkert.de
Auftraggeber: Wolff & Müller Hoch- und Industriebau GmbH & Co. KG
www.wolff-mueller.de
Architekt: ARP Architektenpartnerschaft Stuttgart, Stuttgart
www.arp-stuttgart.de
Fertigstellung: Herbst 2016
Fotos: ARP Architekten Stuttgart

Ansprechpartner: Wolff & Müller Hoch- und Industriebau GmbH & Co. KG
 Herr Florian Gruber
 Mobil 0172 76201106



Unsere Leistung:

- › Aluminium Fenster
- › Aluminium Pfosten-Riegel-Fassade
- › Stahl Pfosten-Riegel-Fassade

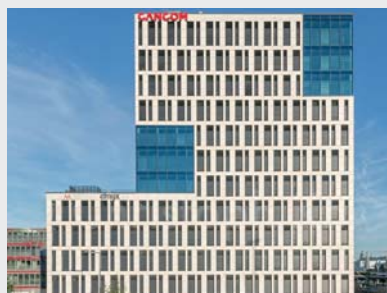
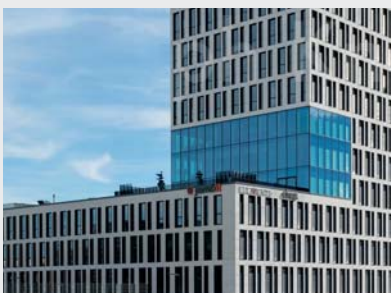
Auftragssumme:
1.100.000 €

Objektverantwortlicher bei Wölz:
Detlef Zahn



MK 2 Arnulfpark München

2010 wurde das Hochhaus „Metris“ als Verwaltungs- und Bürogebäude erstellt. Dieser Turm mit seinen 11 Stockwerken bildet zusammen mit dem Turm der Mercedes-Benz AG das westliche Tor des Arnulfparkes. Die komplett verglasten Ausschnitte im Hochhaus vermitteln den optischen Eindruck einer Auskragung der oberen Geschosse. Die abwechselnden Fassadentypen unterteilen das Gebäude in harmonische Segmente. Im Hinblick auf das Thema Nachhaltigkeit ist Metris für das LEED-Zertifikat in Gold vorzertifiziert.



Das Objekt auf einen Blick:

Anschrift: Erika-Mann-Straße, 80636 München
Bauherr: GIG 2 Objekt MK II, München
Auftraggeber: Implenia Hochbau GmbH
www.hochbau.impenia.com
Planung: SAM PLANTECH GmbH, Grünwald
www.rosa-alscher-gruppe.de
Fertigstellung: 2010
Fotos: Christoph Knoch

Ansprechpartner: Implenia Hochbau GmbH
 Herr Kay Opitz
 Mobil 0172 6395356



Unsere Leistung:

- > Aluminium-Fenster
- > Aluminium-Pfosten-Riegel-Fassade
- > Sonnenschutz

Auftragssumme:
 8.900.000 €

Objektverantwortlicher bei Wölz:
 Wolfgang Kindig



MAN München

An ihrem Produktionsstandort München investierte die MAN Truck & Bus AG in große Um- und Erweiterungsbauten. Die beiden Flügelbauten der Hauptverwaltung, auch Schmetterlingsbau genannt, verbindet eine große, verglaste Eingangshalle. Die Gebäude „MAN Forum“ sowie das „Neoplan Forum“ bilden auf der gegenüberliegenden Straßenseite das Gegenstück dazu. Die Fassadenlängen der Glasfronten sind zusammen etwa 300 Meter lang und geben - wie Schaufenster - den Blick auf die Straße frei.



Das Objekt auf einen Blick:

Anschrift: Dachauer Straße 667, 80995 München
Bauherr: MAN München
www.man.eu/de
Auftraggeber: Implenia Hochbau GmbH
www.hochbau.implenia.com
Architekt: Architekten pmp GmbH, München
www.pmparchitekten.de
Fertigstellung: 2010
Fotos: Bernhard J. Lattner
Ansprechpartner: Implenia Hochbau GmbH
 Herr Jens Kamischke
 Mobil 0173 3486932



Unsere Leistung:

- › Aluminium-Glas-Fassade
- › verglaste Eingangsfassade
- › Stahl-Fassade
- › Blech-Fassade
- › Drehtüranlage
- › Türen
- › Sonnenschutz

Auftragssumme:
9.700.000 €

Objektverantwortlicher bei Wölz:
Jürgen Gerstmayr